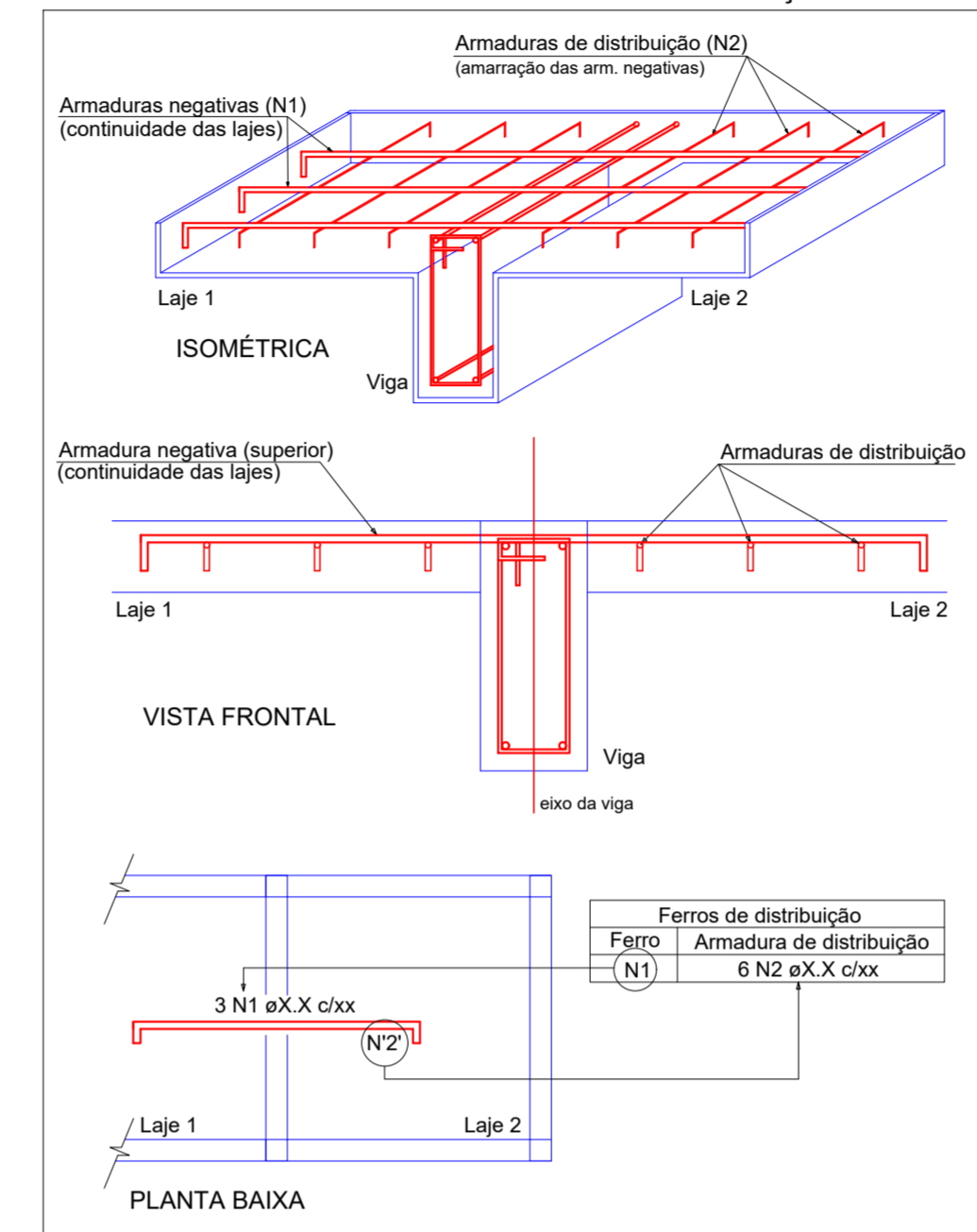


**DETALHE DA ARMADURA SUPERIOR DE CONTINUIDADE DA LAJE E MONTAGEM DA ARMADURA DE DISTRIBUIÇÃO**



Armadura	Armadura de distribuição
N37	11 N1 a5.0 c/20 C=344
N37	11 N2 a5.0 c/20 C=126
N37	11 N3 a5.0 c/20 C=84
N37	11 N4 a5.0 c/20 C=262
N28	12 N5 a5.0 c/13 C=667
N28	12 N6 a5.0 c/13 C=667
N28	12 N7 a5.0 c/13 C=667
N28	12 N8 a5.0 c/13 C=667
N28	12 N9 a5.0 c/13 C=667
N28	12 N10 a5.0 c/13 C=667
N28	12 N11 a5.0 c/13 C=667
N28	12 N12 a5.0 c/13 C=667
N28	12 N13 a5.0 c/13 C=667
N28	12 N14 a5.0 c/13 C=667
N28	12 N15 a5.0 c/13 C=667
N28	12 N16 a5.0 c/13 C=667
N28	12 N17 a5.0 c/13 C=667
N28	12 N18 a5.0 c/13 C=667
N28	12 N19 a5.0 c/13 C=667
N28	12 N20 a5.0 c/13 C=667
N28	12 N21 a5.0 c/13 C=667
N28	12 N22 a5.0 c/13 C=667
N28	12 N23 a5.0 c/13 C=667
N28	12 N24 a5.0 c/13 C=667
N28	12 N25 a5.0 c/13 C=667
N28	12 N26 a5.0 c/13 C=667
N28	12 N27 a5.0 c/13 C=667
N41	19 N7 a5.0 c/12 C=VAR
N42	11 N8 a5.0 c/14 C=VAR
N41	19 N7 a5.0 c/12 C=VAR
N42	11 N8 a5.0 c/14 C=VAR
N43	19 N7 a5.0 c/12 C=VAR
N44	11 N8 a5.0 c/14 C=VAR
N10	4 N9 a5.0 c/20 C=294
N32	4 N9 a5.0 c/20 C=294
N43	19 N7 a5.0 c/12 C=VAR
N44	11 N8 a5.0 c/14 C=VAR
N11	4 N9 a5.0 c/20 C=294
N43	19 N7 a5.0 c/12 C=VAR
N44	11 N8 a5.0 c/14 C=VAR
N31	4 N9 a5.0 c/20 C=294
N32	4 N9 a5.0 c/20 C=294
N33	18 N12 a5.0 c/20 C=VAR
N34	20 N13 a5.0 c/20 C=151
N24	18 N14 a5.0 c/20 C=223
N38	18 N15 a5.0 c/20 C=101
N39	28 N16 a5.0 c/17 C=189
N38	18 N17 a5.0 c/20 C=133
N39	27 N18 a5.0 c/16 C=473
N25	10 N19 a5.0 c/20 C=VAR
N26	10 N20 a5.0 c/20 C=423
N35	11 N21 a5.0 c/20 C=548
N36	11 N24 a5.0 c/20 C=223
N27	11 N22 a5.0 c/20 C=423
N27	15 N23 a5.0 c/15 C=693
N27	15 N23 a5.0 c/15 C=693
N40	14 N23 a5.0 c/16 C=693
N36	11 N18 a5.0 c/20 C=473
N27	15 N23 a5.0 c/15 C=693
N27	15 N23 a5.0 c/15 C=693
N27	15 N23 a5.0 c/15 C=693
N27	15 N23 a5.0 c/15 C=693
N27	15 N23 a5.0 c/15 C=693

**RELAÇÃO DO AÇO**

Negativos Y

ACO	N	DIAM (mm)	QUANT	C (LITR (cm))	C-TOTAL (cm)
CA50	11	5.0	11	344	3764
CA50	2	5.0	11	126	1386
CA50	5	5.0	108	667	7206
CA50	4	5.0	11	262	2812
CA50	6	5.0	10	VAR	VAR
CA50	7	5.0	57	VAR	VAR
CA50	8	5.0	33	VAR	VAR
CA50	9	5.0	24	VAR	VAR
CA50	10	5.0	42	75	3150
CA50	11	5.0	42	74	3108
CA50	12	5.0	18	VAR	VAR
CA50	13	5.0	20	151	3020
CA50	14	5.0	29	223	6467
CA50	15	5.0	18	133	2394
CA50	16	5.0	25	189	4725
CA50	17	5.0	18	101	2294
CA50	18	5.0	38	473	17974
CA50	19	5.0	10	VAR	VAR
CA50	20	5.0	10	423	4230
CA50	21	5.0	11	548	6028
CA50	22	5.0	11	423	4653
CA50	23	5.0	134	693	92662
CA50	24	6.3	25	348	8700
CA50	25	6.3	8	VAR	VAR
CA50	26	6.3	21	184	3864
CA50	27	6.3	1166	214	248310
CA50	28	8.0	864	148	127872
CA50	29	8.0	141	VAR	VAR
CA50	30	8.0	5	129	645
CA50	31	8.0	31	78	2418
CA50	32	8.0	31	77	2387
CA50	33	8.0	8	VAR	VAR
CA50	34	8.0	6	396	2365
CA50	35	8.0	30	259	6270
CA50	36	8.0	49	218	10662
CA50	37	10.0	329	220	73800
CA50	38	10.0	10	354	4602
CA50	39	10.0	40	423	21150
CA50	40	10.0	53	22	1173
CA50	41	12.5	42	VAR	VAR
CA50	42	12.5	36	VAR	VAR
CA50	43	12.5	84	VAR	VAR
CA50	44	12.5	76	VAR	VAR

**RESUMO DO AÇO**

ACO	DIAM (mm)	C-TOTAL (cm)	PESO = 0% (kg)
CA50	6.3	2634.7	644.7
CA50	8.0	1038	725.2
CA50	10.0	1068.5	677.2
CA50	12.5	481.4	434.8
CA50	5.0	3817.1	588.4

PESO TOTAL (kg): 2482

CA50: 2482

CA60: 588.4

Volume de concreto (C-30) = 0.00 m³

Área de forma = 0.00 m²

ARMAÇÃO NEGATIVA DAS LAJES DO PAVIMENTO COBERTURA (EIXO Y)  
escala 1:100

**BADY BASSITT** PREFEITURA MUNICIPAL DE BADY BASSITT - SP  
CRE: 45.093.267/0051-05

**CRS ENGENHARIA**

Descrição: **ESTRUTURA DE CONCRETO**  
EDIFICAÇÃO: DET. LAJES 05/06

Folha: **CON 22/31**

Objeto: CONSTRUÇÃO DE UMA ESCOLA DE ENSINO FUNDAMENTAL I NA ÁREA INSTITUCIONAL DO JARDIM TANGARÁ, EM BADY BASSITT - SP

Proprietário: PREFEITURA MUNICIPAL DE BADY BASSITT - SP

Endereço: ENTRE RUA 02 E RUA 03, LOTEAMENTO JD. TANGARÁ

Município: BADY BASSITT Estado: SP

Coordenadas Geográficas / SADO: 20°55'35.8"S 49°27'52.0"W

Indicadas: 04/11/2021

ART nº: 2.802.723.021.146.630-9