

FORMA DO PAVIMENTO ASSENTO 02 (NÍVEL 125)  
escala 1:100

Vigas			
Nome	Seção (cm)	Elevação (cm)	Nível (cm)
V201	19x30	0	125
V202	19x30	0	125
V203	19x30	0	125
V204	19x30	0	125
V205	19x30	0	125

Lajes								
Nome	Tipo	Dados			Sobrecarga (kgf/m <sup>2</sup> )			
		Altura (cm)	Elevação (cm)	Nível (cm)	Peso próprio (kgf/m <sup>2</sup> )	Adicional	Acidental	Localizada
L201	Trelçada 1D	16	0	125	340	182	400	-
L202	Trelçada 1D	16	0	125	340	182	400	-
L203	Trelçada 1D	16	0	125	340	182	400	-
L204	Trelçada 1D	16	0	125	340	182	400	-
L205	Trelçada 1D	16	0	125	340	182	400	-
L206	Trelçada 1D	16	0	125	340	182	400	-
L207	Trelçada 1D	16	0	125	340	182	400	-
L208	Trelçada 1D	16	0	125	340	182	400	-
L209	Trelçada 1D	16	0	125	340	182	400	-
L210	Trelçada 1D	16	0	125	340	182	400	-

Blocos de enchimento				
Detalhe	Tipo	Nome	Dimensões (cm)	Quantidade
1	Lajota cerâmica	B12/30/20	12 30 20	100

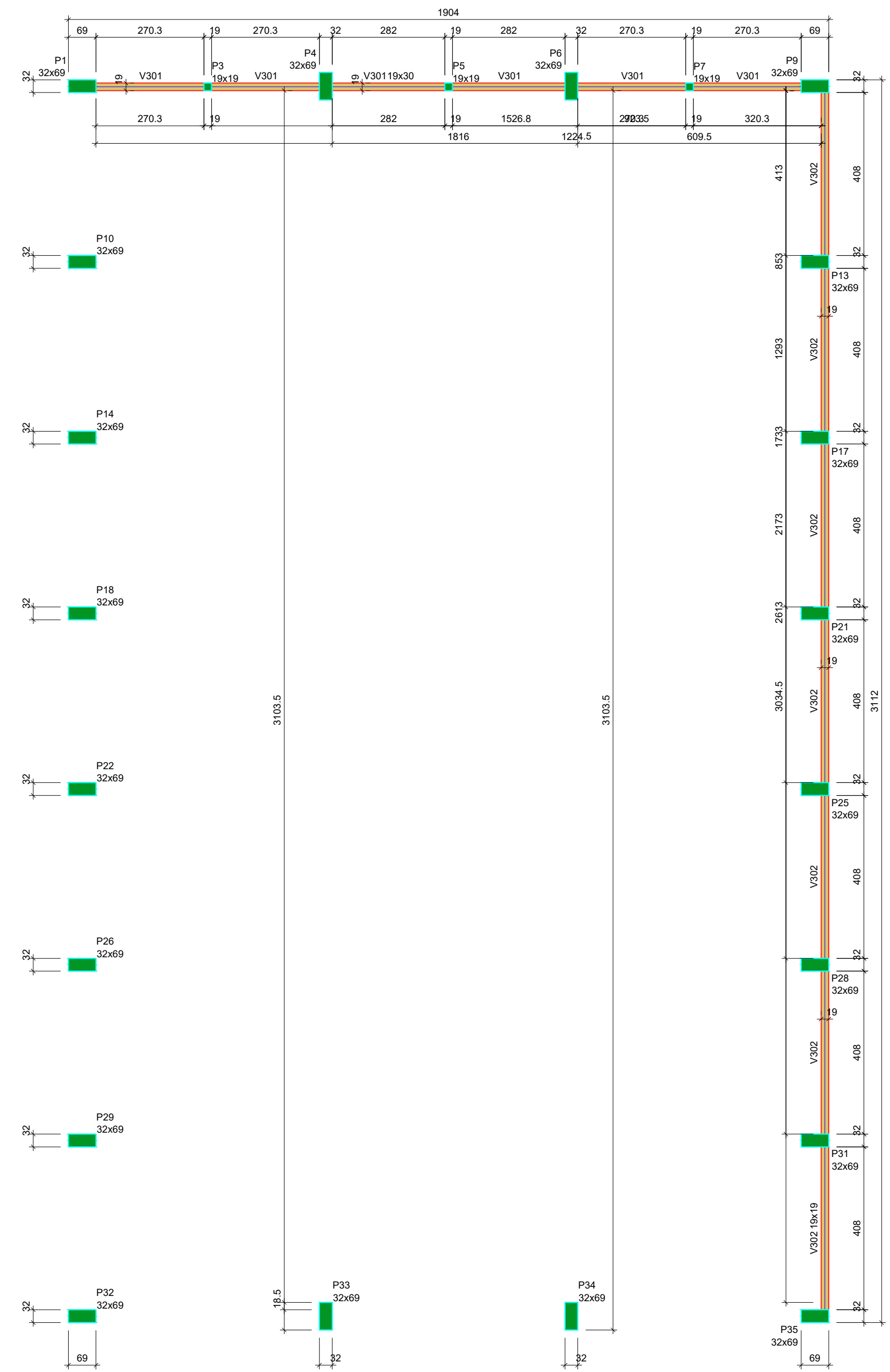
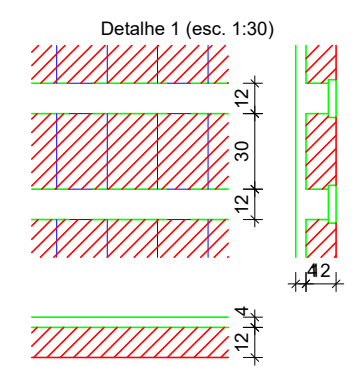
Características dos materiais	
fck (kgf/cm <sup>2</sup> )	Ecs (kgf/cm <sup>2</sup> )
300	268384

Dimensão máxima do agregado = 19 mm

Pilares			
Nome	Seção (cm)	Elevação (cm)	Nível (cm)
P1	32x69	0	125
P3	19x19	0	125
P4	32x69	0	125
P5	19x19	0	125
P6	32x69	0	125
P7	19x19	0	125
P9	32x69	0	125
P10	32x69	0	125
P13	32x69	0	125
P14	32x69	0	125
P17	32x69	0	125
P18	32x69	0	125
P21	32x69	0	125
P22	32x69	0	125
P25	32x69	0	125
P26	32x69	0	125
P28	32x69	0	125
P29	32x69	0	125
P31	32x69	0	125
P32	32x69	0	125
P33	32x69	0	125
P34	32x69	0	125
P35	32x69	0	125

Legenda dos pilares: Pilar que passa (hatched), Pilar que morre (solid).

Legenda das vigas e paredes: Viga (hatched), Parede (solid).



FORMA DO PAVIMENTO BASE EST. METÁLICA (NÍVEL 275)  
escala 1:100

Vigas			
Nome	Seção (cm)	Elevação (cm)	Nível (cm)
V301	19x30	0	275
V302	19x19	0	275

Características dos materiais	
fck (kgf/cm <sup>2</sup> )	Ecs (kgf/cm <sup>2</sup> )
300	268384

Dimensão máxima do agregado = 19 mm

Pilares			
Nome	Seção (cm)	Elevação (cm)	Nível (cm)
P1	32x69	0	275
P3	19x19	0	275
P4	32x69	0	275
P5	19x19	0	275
P6	32x69	0	275
P7	19x19	0	275
P9	32x69	0	275
P10	32x69	0	275
P13	32x69	0	275
P14	32x69	0	275
P17	32x69	0	275
P18	32x69	0	275
P21	32x69	0	275
P22	32x69	0	275
P25	32x69	0	275
P26	32x69	0	275
P28	32x69	0	275
P29	32x69	0	275
P31	32x69	0	275
P32	32x69	0	275
P33	32x69	0	275
P34	32x69	0	275
P35	32x69	0	275

Legenda dos pilares: Pilar que morre (solid).

Legenda das vigas e paredes: Viga (hatched).

**PREFEITURA MUNICIPAL DE BADY BASSITT - SP**  
CNPJ 45.093.267/0001-09

**CRS**  
ENGENHARIA

---

Descrição: **ESTRUTURA DE CONCRETO**  
QUADRA: PLANTAS DE FORMA 02-02

Folha: **CON 26/31**

---

Objeto: **CONSTRUÇÃO DE UMA ESCOLA DE ENSINO FUNDAMENTAL I NA ÁREA INSTITUCIONAL DO JARDIM TANGARÁ, EM BADY BASSITT - SP**

Proprietário: **PREFEITURA MUNICIPAL DE BADY BASSITT - SP**

Entrega: **ENTRE RUA 02 E RUA 03, LOTEAMENTO JD. TANGARÁ**

Município: **BADY BASSITT** Estado: **SP**

Matrícula / Transcrição: - Contrato nº: -

Coordenadas Geográficas / SAD69: **20°55'35.8"S 49°27'52.0"W**

---

Escala: **INDICADAS** Data: **04/11/2021** Data Última Revisão: - ART nº: **2.802.723.021.146.630-9**