

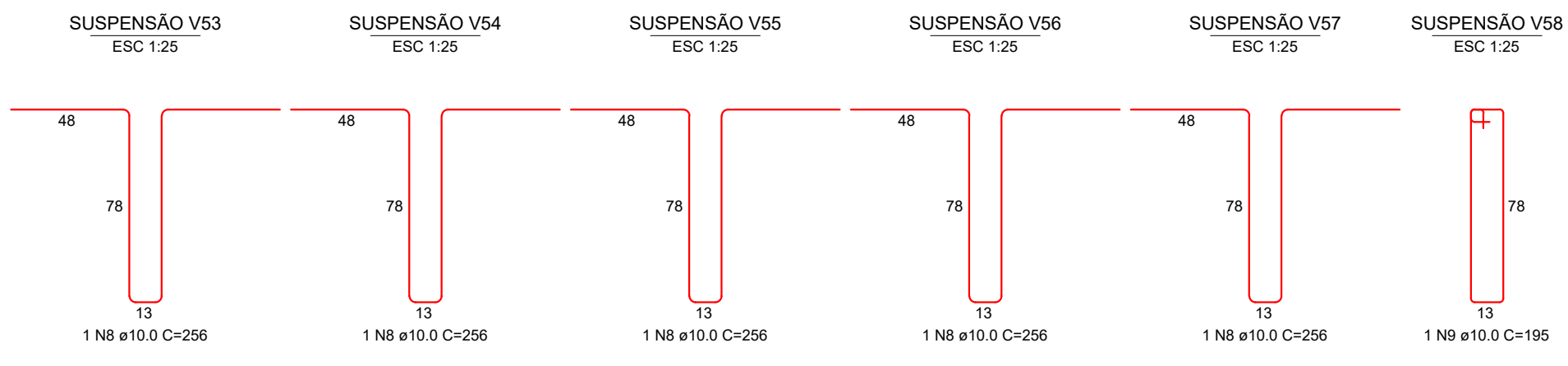
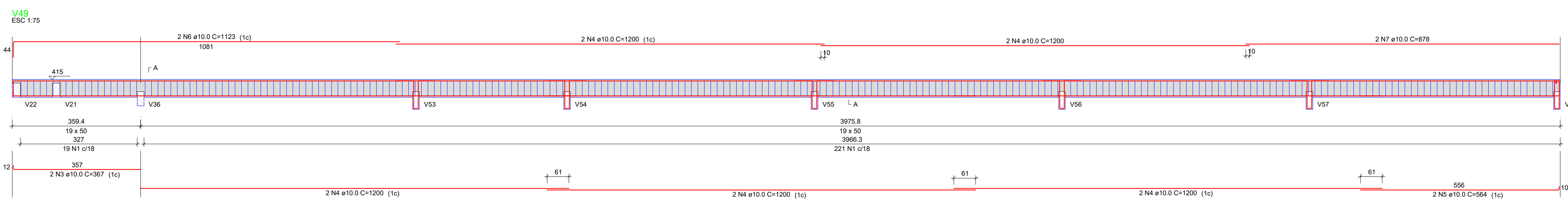
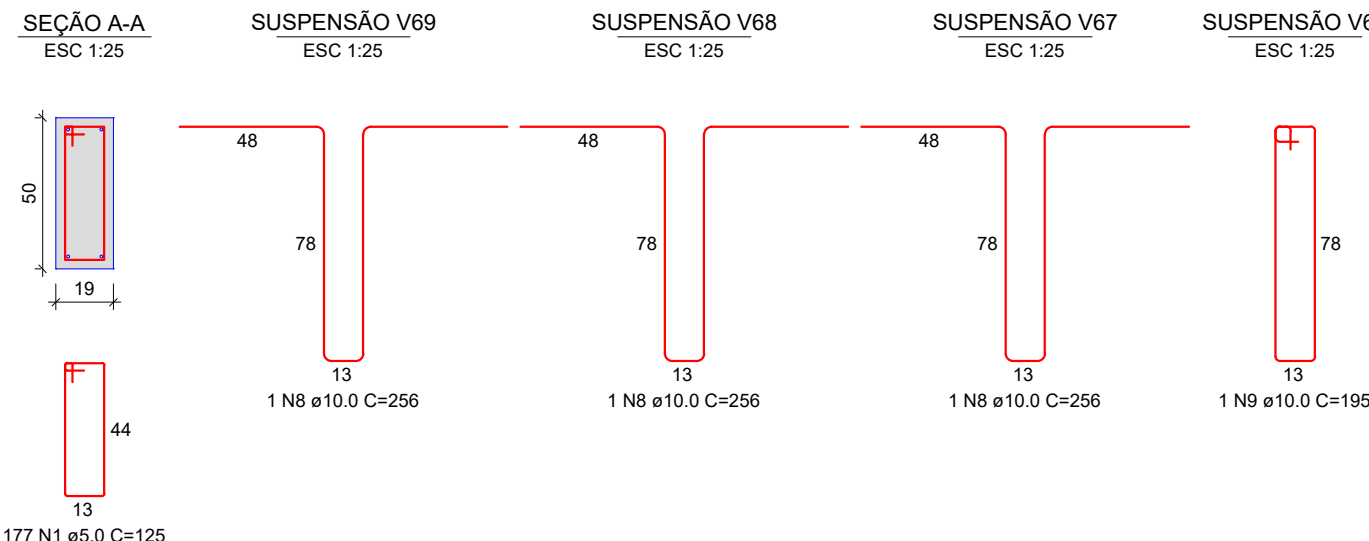
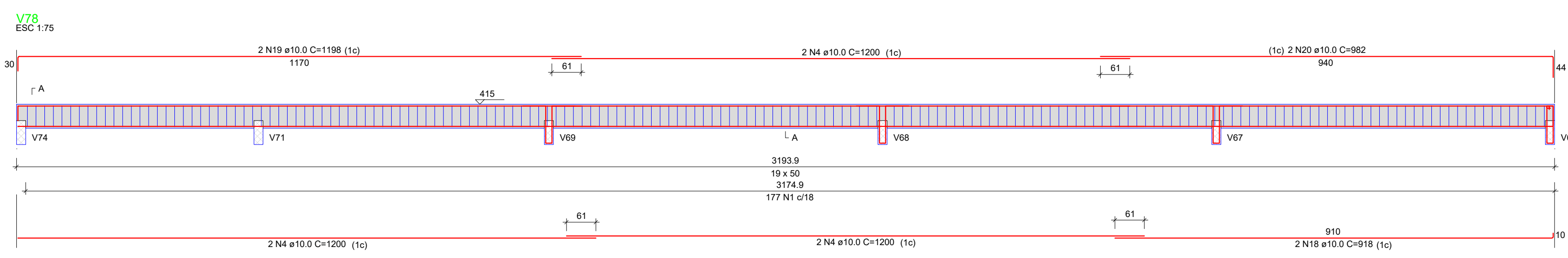
RELAÇÃO DO AÇO

AÇO	N	DIAM (mm)	QUANT	C.UNIT (cm)	C.TOTAL (cm)
CA60	1	5.0	977	125	72125
CA50	2	5.0	42	115	4830
	3	10.0	2	367	734
	4	10.0	18	1200	18000
	5	10.0	2	894	1788
	6	10.0	2	1123	2246
	7	10.0	2	878	1756
	8	10.0	8	256	2048
	9	10.0	2	195	390
	10	10.0	2	1109	2218
	11	10.0	1	265	265
	12	10.0	1	859	859
	13	10.0	1	839	839
	14	10.0	2	1102	2204
	15	10.0	2	1083	2166
	16	10.0	2	1019	2038
	17	10.0	2	1036	2072
	18	10.0	2	918	1836
	19	10.0	2	1198	2396
	20	10.0	2	982	1964
	21	12.5	2	250	500
	22	12.5	1	255	255
	23	12.5	2	1107	2214
	24	12.5	2	1200	2400
	25	12.5	2	999	1998

RESUMO DO AÇO

AÇO	DIAM (mm)	C.TOTAL (m)	PESO + 0% (kg)
CA50	10.0	465.6	287.1
CA60	12.5	75.5	72.7
CA60	5.0	769.6	118.6
PESO TOTAL (kg)			
CA50			359.8
CA60			118.6

Volume de concreto (C-30) = 10.97 m³
Área de forma = 140.32 m²



BADY BASSITT
CNPJ 45.093.267/0001-09

CRS ENGENHARIA

ESTRUTURA DE CONCRETO
EDIFICAÇÃO: DET. VIGAS SUPERIORES 06-06

Folha: **CON 17/31**

Objeto: CONSTRUÇÃO DE UMA ESCOLA DE ENSINO FUNDAMENTAL I NA ÁREA INSTITUCIONAL DO JARDIM TANGARÁ, EM BADY BASSITT - SP

Proprietário: PREFEITURA MUNICIPAL DE BADY BASSITT - SP

Endereço: ENTRE RUA 02 E RUA 03, LOTEAMENTO JD. TANGARÁ

Município: BADY BASSITT Estado: SP

Matrícula / Transcrição: - Contrato nº: -

Coordenadas Geográficas / SAD69: 20°55'35.8"S 49°27'52.0"W

Escala: INDICADAS Data: 04/11/2021 Data Última Revisão: - ART nº: 2.802.723.021.146.630-9