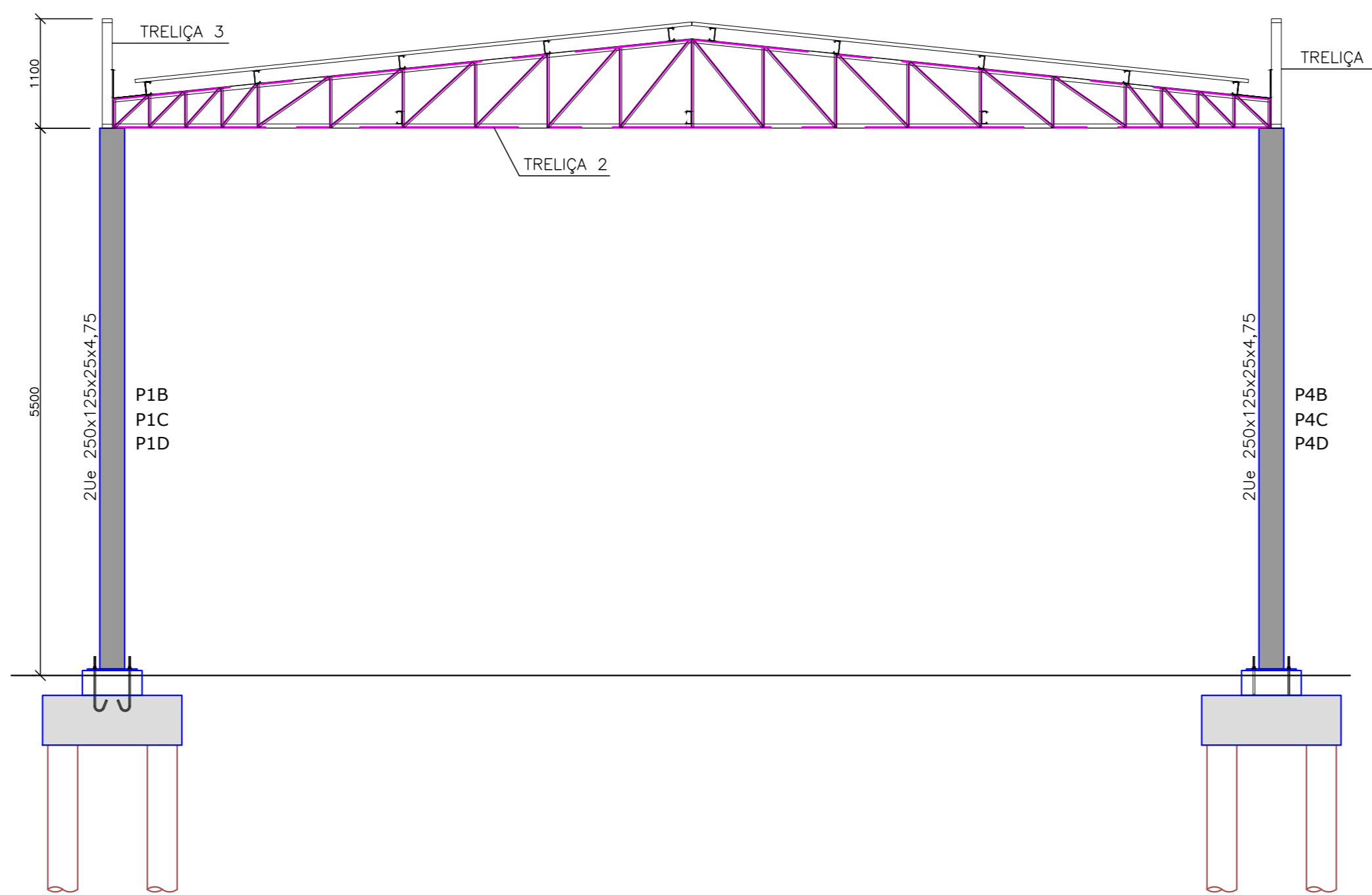
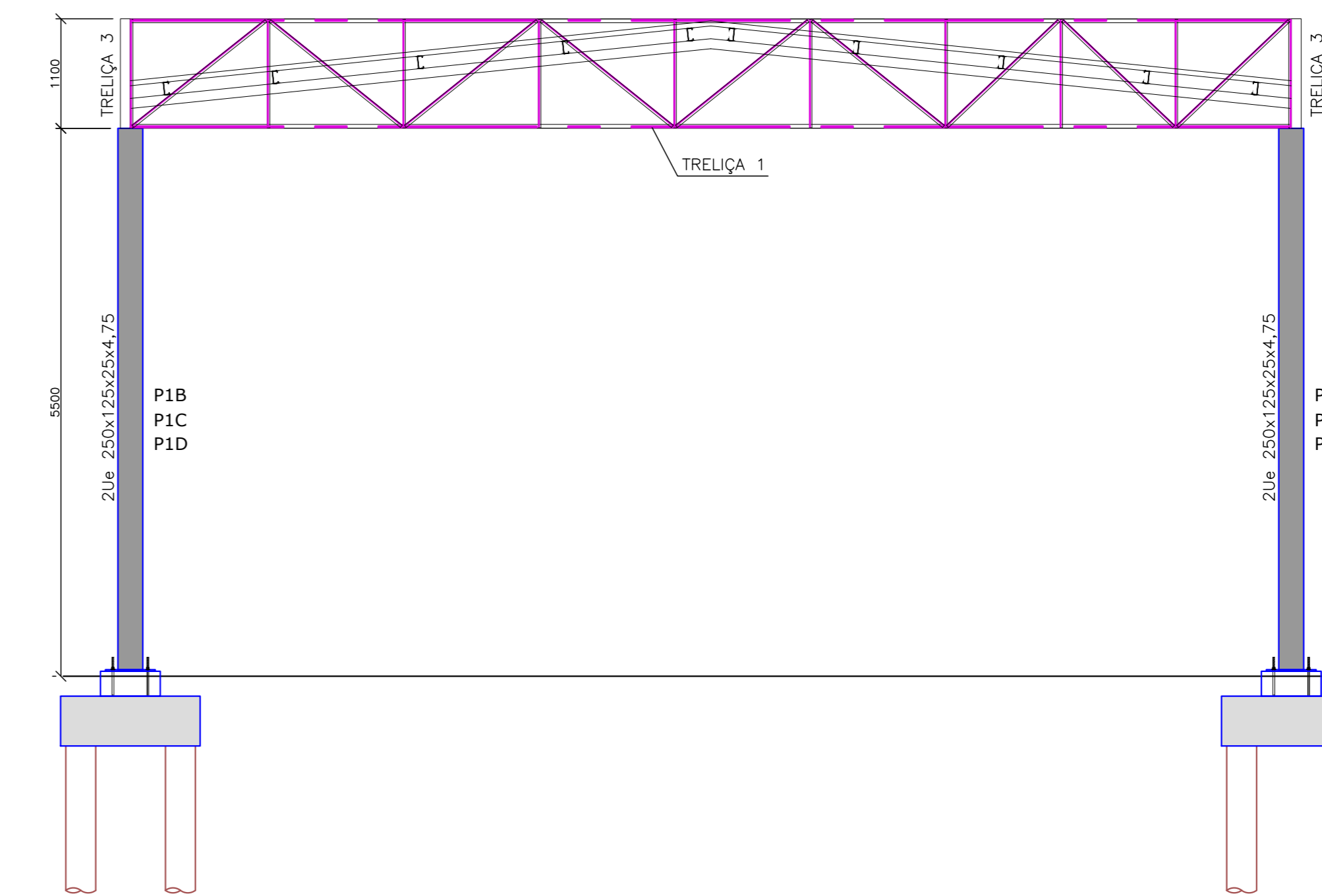


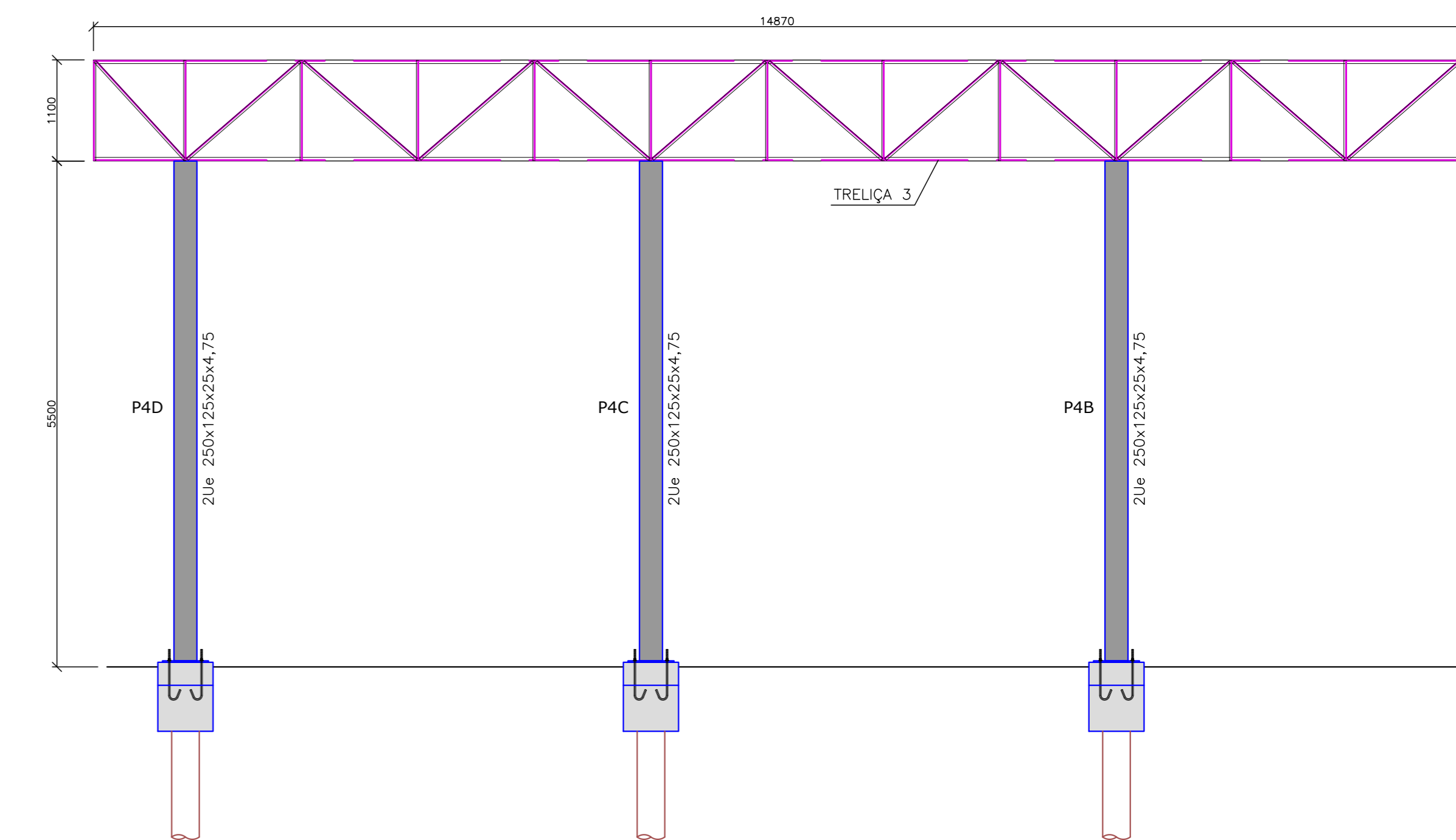
CORTE AA  
ESC: 1/50



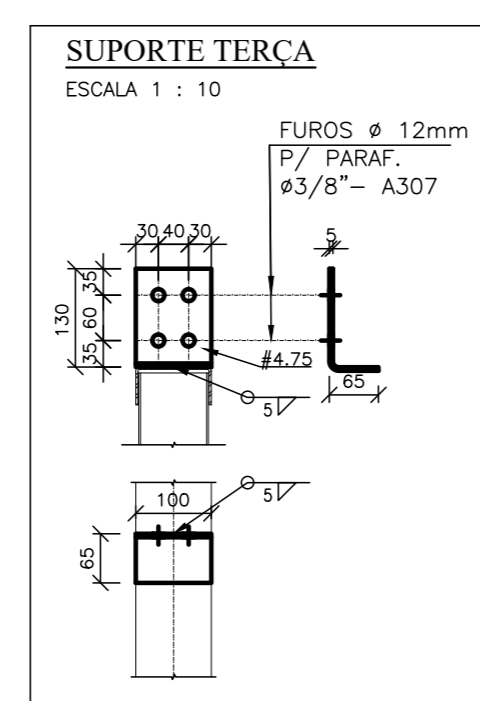
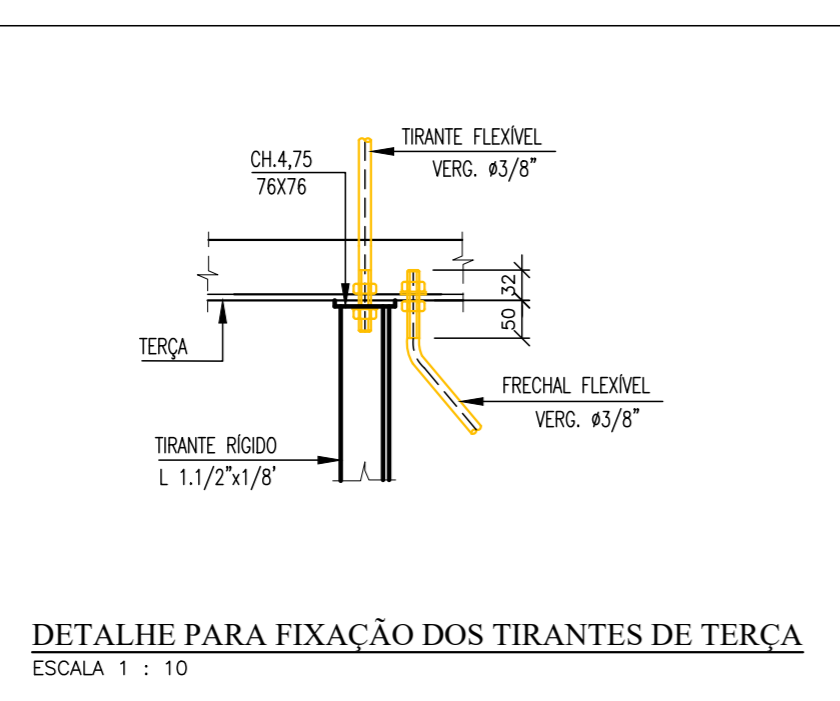
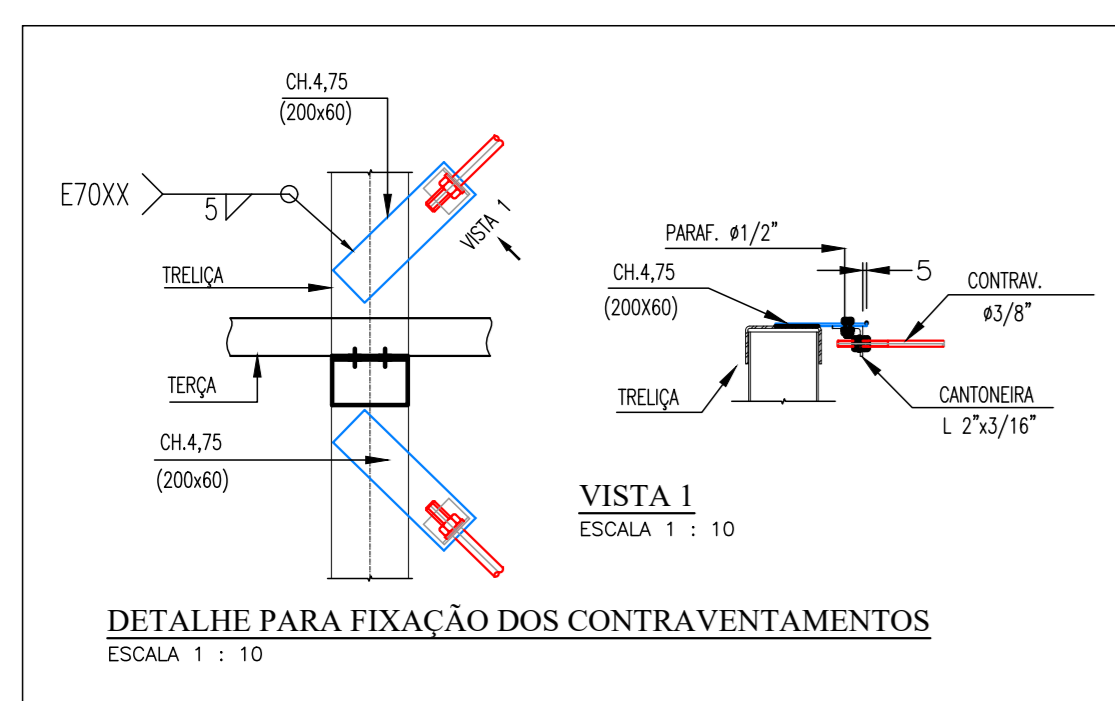
CORTE BB  
ESC: 1/50



VISTA CC  
ESC: 1/50



VISTA DD  
ESC: 1/50

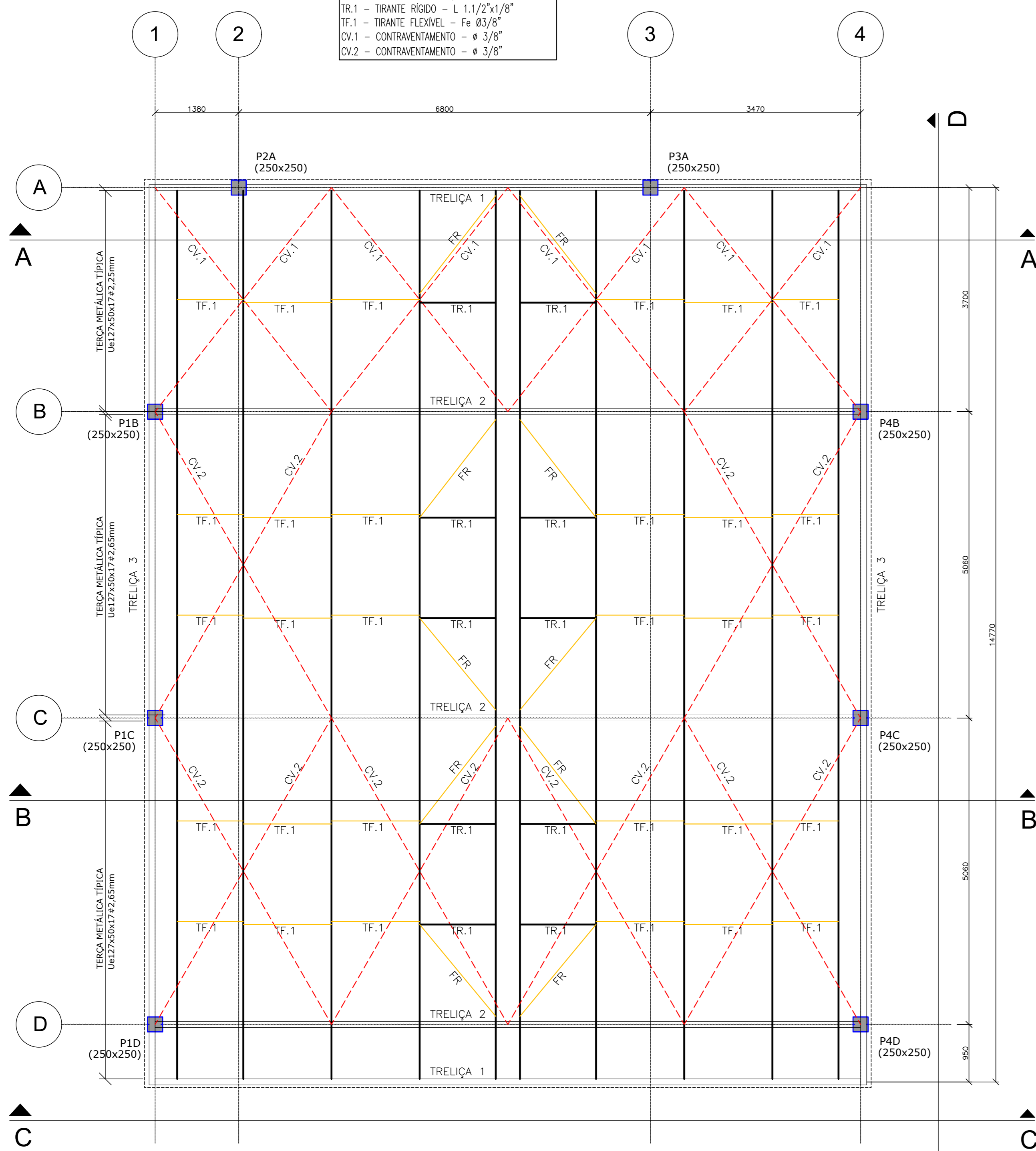


LEGENDAS

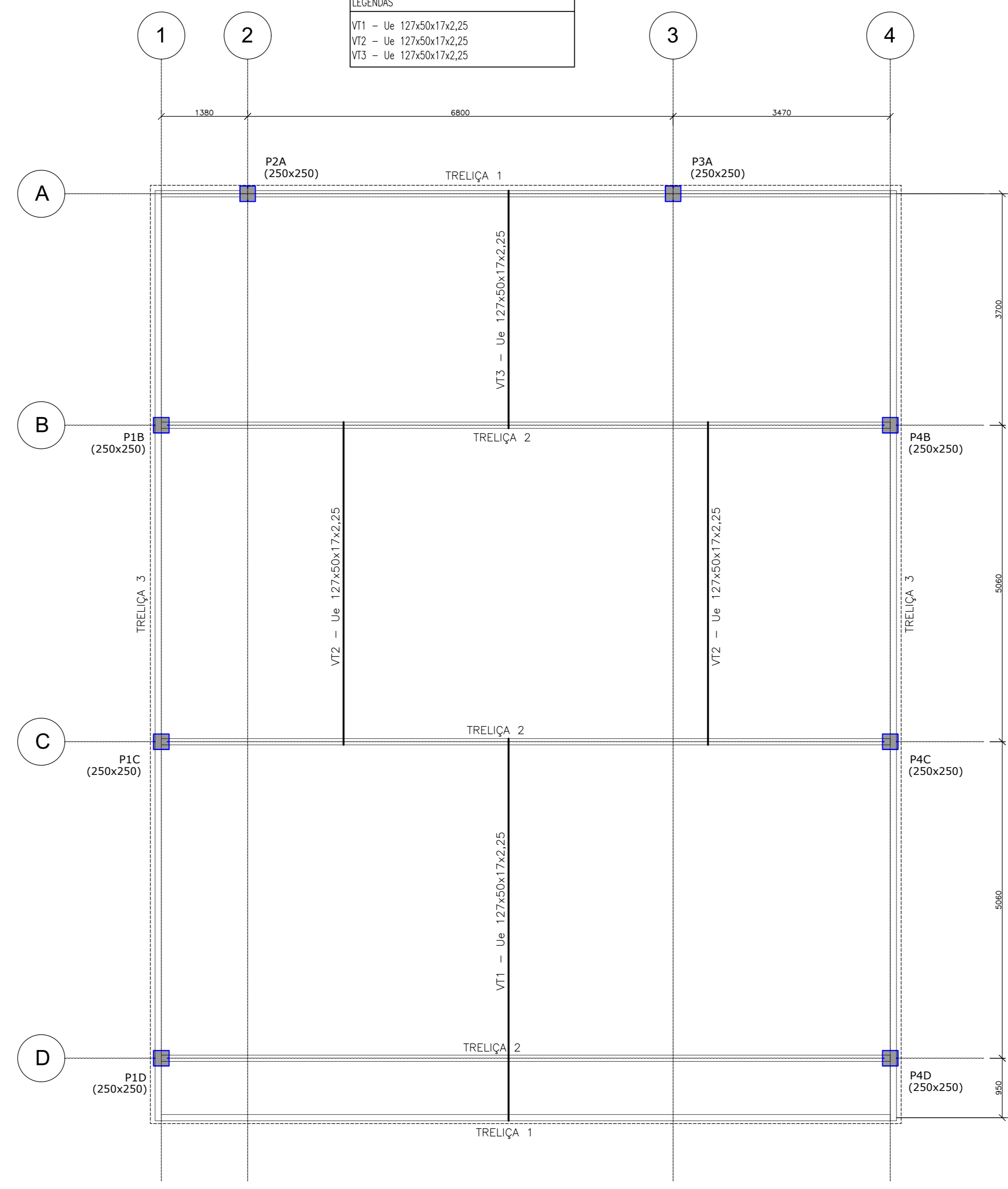
FR.1	- FRENDA - Fe Ø3/8"
TR.1	- TIRANTE RÍGIDO - L. 1,1/2"x1/8"
TF.1	- TIRANTE FLEXÍVEL - Fe Ø3/8"
CV.1	- CONTRAVENTAMENTO - ø 3/8"
CV.2	- CONTRAVENTAMENTO - ø 3/8"

LEGENDAS

VT1	- Ue 127x50x17x2,25
VT2	- Ue 127x50x17x2,25
VT3	- Ue 127x50x17x2,25



PLANTA COBERTURA - PLANO DAS TERÇAS  
ESC: 1/50



PLANTA COBERTURA - PLANO DO BANZO INFERIOR DAS TRELIÇAS  
ESC: 1/50

PROTEÇÃO / PINTURA :  
1) LIMPEZA MANUAL, DECAPANTE E TINTA DE FUNDO EPÓXI ANTICORROSIVO NA COR A SER DEFINIDA PELA ADMINISTRAÇÃO MUNICIPAL.

NOTAS

- COTAS EM MILÍMETRO, NÍVEIS EM METRO, DIMENSÕES DE PARAFUSOS EM POLEGADAS, SALVO INDICAÇÃO CONTRÁRIA.
- CONFIRMAR TODAS AS MEDIDAS, NÍVEIS, LOCAÇÕES E ESQUADROS EM OBRA.
- SOLDAS:  
SOLDAS: ELETRODOS AWS E70XX, QUANDO PERTINENTE, DEVERÁ SER EXECUTADA EM TODA ÁREA; A ESPESURA DO FILETE DEVE SER NO MÍNIMO IGUAL A ESPESURA DA CHAPA MAIS FINA.
- MATERIAIS:  
PERFIS DOBRADOS: AÇO ASTM-A36;  
CHAPAS: AÇO ASTM-A36;  
TUBOS REDONDOS: HBR 6591 OU ASTM-A500;  
BARRAS ø3/8", ø1/2", ø5/8", ø3/4", ø7/8", ø1": AÇO ASTM-A36;  
TODOS PARAFUSOS DEVEREM SER GALVANIZADOS, COM ARRUELAS.  
OS PARAFUSOS ASTM-A325 DEVEREM SER TORQUEADOS CONFORME ESPECIFICAÇÃO DA NORMA BRASILEIRA NBR8800/2008.
- INICIAR MONTAGEM DAS TELHAS SOMENTE APÓS CONCLUSÃO DE TODAS AS FIXAÇÕES DEFINITIVAS (SOLDAS E PARAFUSOS) DAS ESTRUTURAS METÁLICAS.
- AS MEDIDAS DOS RUPOS DEVEREM SER CONFIRMADAS IN LOCO APÓS INSTALAÇÃO DAS TELHAS.
- CÁLCULO E DETALHAMENTO DAS PEÇAS METÁLICAS DE ACORDO COM A NORMA NBR8800; FABRICAÇÃO E A MONTAGEM DAS ESTRUTURAS METÁLICAS DEVERÃO ESTAR DE ACORDO COM AS NORMAS BRASILEIRAS NBR8800/2008 E NBR14762/2010.

Prefeitura Municipal de Bady Bassitt - SP Rua:		Autor Projeto:	
<b>ESTRUTURA METÁLICA</b>			
REFEITÓRIO: PLANTA DA COBERTURA, CORTES E VISTAS			
Objeto: CONSTRUÇÃO DE UMA ESCOLA DE ENSINO FUNDAMENTAL I NA ÁREA INSTITUCIONAL DO JARDIM TANGARÁ, EM BADY BASSITT - SP		Data: MET 07/09	
Projeto:			
Empreiteira: PREFEITURA MUNICIPAL DE BADY BASSITT - SP		Responsável:	
Município: BADY BASSITT		Estado:	
Modalidade / Transmissão:		Contrato nº:	
Coordenadas Geográficas / UTM:			
20°55'35,8"S 49°27'52,0"W			
Escala:			
Data: 04/11/2021		Nº de folhas:	
Indicadas:		2.802.723.021.146.630-9	