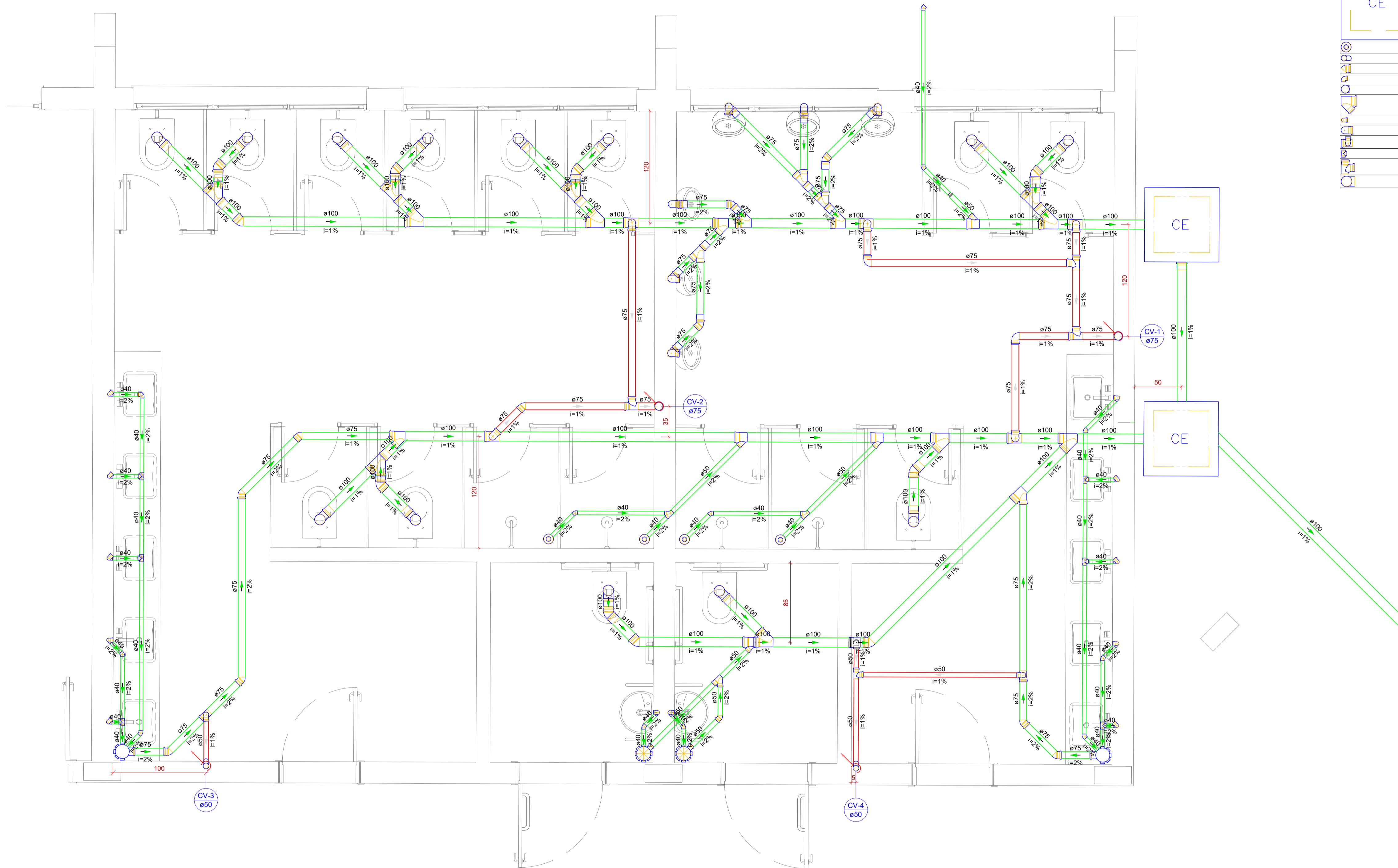


Lista de materiais	
Esgoto	
Caixas de Passagem	
Caixa de gordura PVC c/ tampa reforçada CG 30 cm	1 pz
Caixa de inspeção esgoto simples CE- 60x60 cm	5 pz
CE- 80 x 80 cm	1 pz
PVC Acessórios	
Caixa sifonada 150x150x50	7 pz
150x185x75	2 pz
Rato sifonado alt. reg. saída 40 100 mm - 40 mm	6 pz
Sifão de copo p/ pia e lavatório 1" - 1.1/2"	18 pz
1" - 2"	5 pz
Sifão flexível c/ Adaptador 1.1/2" - 1.1/2"	2 pz
Sifão flexível p/ Mictório 1.1/4" - 2"	7 pz
Válvula p/ lavatório e tanque 1"	18 pz
Válvula p/ pia 1"	5 pz
Válvula p/ tanque 1 1/2"	2 pz
PVC Esgoto	
Bucha de redução longa 50 mm - 40 mm	3 pz
Curva 90 curta 100 mm	18 pz
40 mm	26 pz
Joelho 45 100 mm	19 pz
40 mm	26 pz
50 mm	12 pz
75 mm	13 pz
Joelho 90 40 mm	1 pz
50 mm	24 pz
75 mm	15 pz
Joelho 90 c/anel p/ esgoto secundário 40 mm - 1.1/2"	20 pz
Junção simples 100 mm - 50 mm	8 pz
100 mm - 75 mm	6 pz
100 mm - 100 mm	15 pz
40 mm x 40 mm	3 pz
50 mm - 50 mm	3 pz
75 mm - 50 mm	6 pz
75 mm 75 mm	3 pz
Redução excêntrica 75 mm - 50 mm	9 pz
Tubo rígido c/ ponta lisa 100 mm - 4"	68.66 m
40 mm	80.25 m
50 mm - 2"	25.28 m
75 mm - 3"	60.62 m
Tê 90 40 mm	6 pz
Tê sanitário 100 mm - 50 mm	3 pz
100 mm - 75 mm	1 pz
50 mm - 50 mm	3 pz
75 mm - 50 mm	1 pz
Ventilação	
PVC Esgoto	
Curva 45 longa 50 mm	8 pz
Joelho 45 50 mm	2 pz
75 mm	1 pz
Joelho 90 50 mm	10 pz
75 mm	8 pz
Tubo rígido c/ ponta lisa 50 mm - 2"	39.79 m
75 mm - 3"	18.52 m
Tê sanitário 100 mm - 50 mm	2 pz
100 mm - 75 mm	4 pz
50 mm - 50 mm	8 pz
75 mm - 50 mm	3 pz
75 mm - 75 mm	3 pz

SAN. 01
Escala 1:25



Legenda	
	Bucha de redução longa
	Caixa Sifonada
	Caixas Inspeção Esgoto Simples
	Chuveiro Residencial
	Curva 45 Longa para Esgoto Sanitário- sobe
	Joelho 45
	Joelho 90
	Joelho 90- coluna
	Junção simples
	Lavatório Residencial com sifão
	Mictório de Válvula de Descarga- DN 75mm
	Ramais de Ventilação
	Tê 90
	Tê sanitário
	Vaso Sanitário c/ curva 90°

Legenda de condutos	
	Esgoto
	Ventilação

Cotas em centímetros.

INST. HIDROSSANITÁRIAS ESGOTO		Folha: HDR 15/18	
Descrição:			
Objeto: CONSTRUÇÃO DE UMA ESCOLA DE ENSINO FUNDAMENTAL I NA ÁREA INSTITUCIONAL DO JARDIM TANGARÁ, EM BADY BASSITT - SP		Autor Projeto:	
Proprietário: PREFEITURA MUNICIPAL DE BADY BASSITT - SP		JOSMAR NASCIMENTO RODRIGUES ENGENHEIRO CIVIL CREA 5.076/184-SP	
Endereço: ENTRE RUA 02 E RUA 03, LOTEAMENTO JD. TANGARÁ		Proprietário:	
Município: BADY BASSITT		Estado: SP	
Coordenadas Geográficas / SAD69: 20°55'35,8"S 49°27'52,0"W			
Escala: INDICADAS		Data Última Revisão: 04/11/2021	
ART N°: 2.802.723.021.146.630-9			