

TABELA DE ARMADURAS

ELEM	POS	BIT	QT	COMPRIMENTO UNIT	COMPRIMENTO TOTAL
ESTACAS					21X
N1	10,0	4	400	1600	
N2	5,0	13	90	1170	
N3	5,0	1	60	60	
N4	5,0	1	50	50	
N5	12,5	2	125	250	

RESUMO DE AÇO

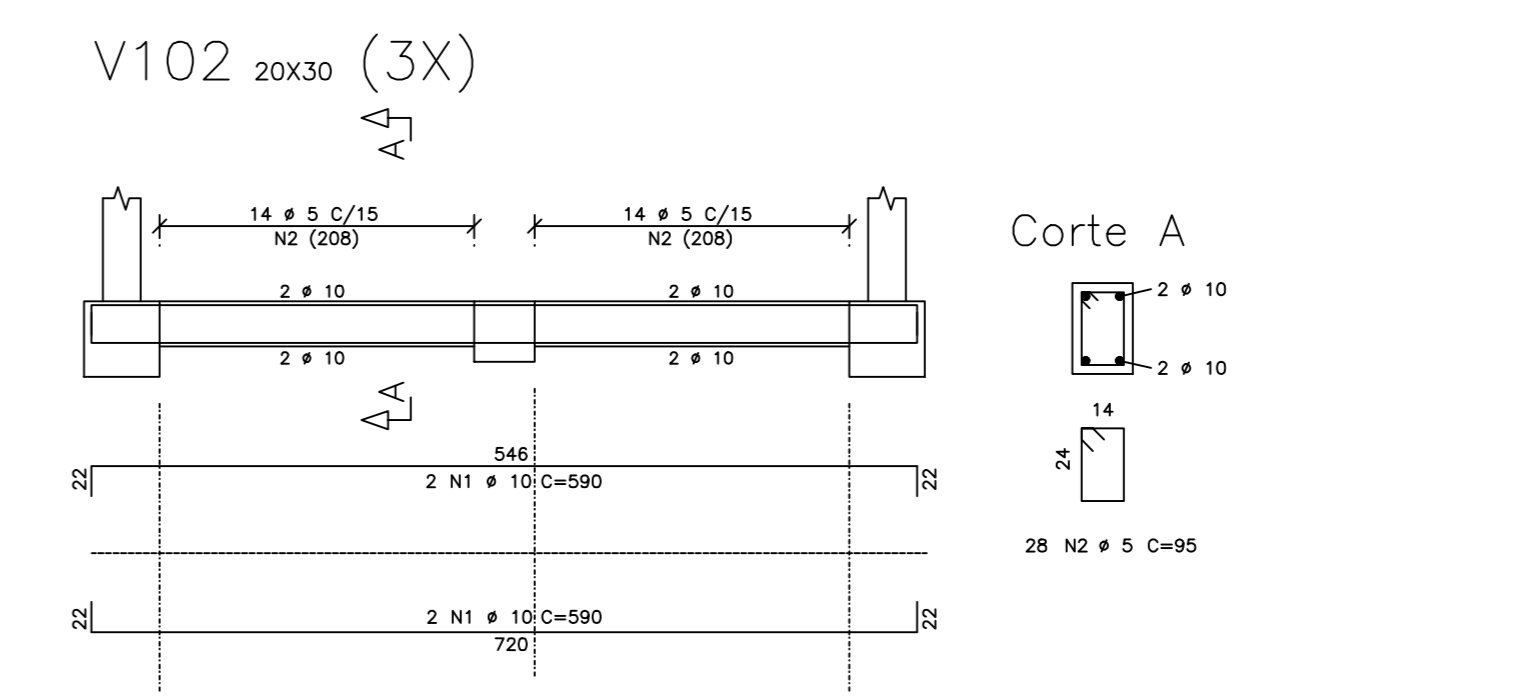
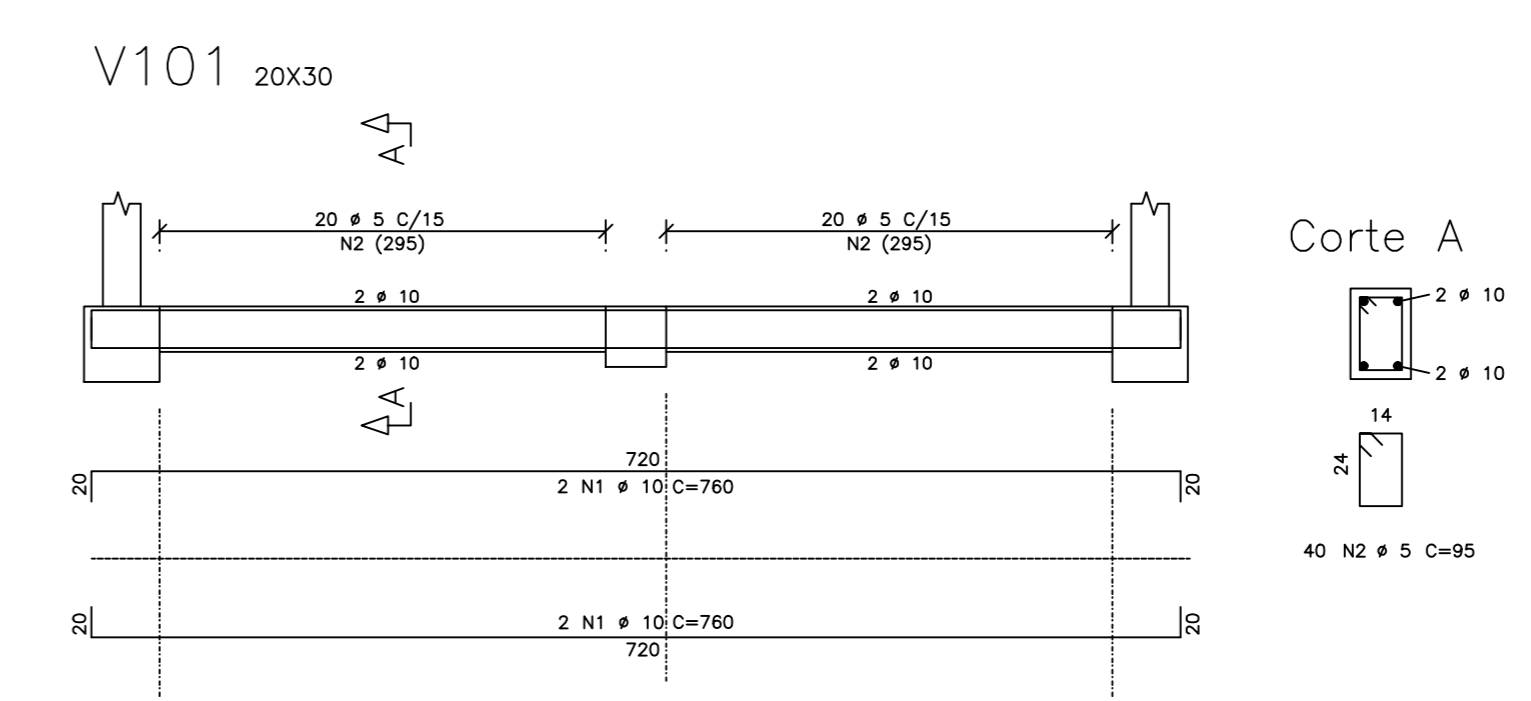
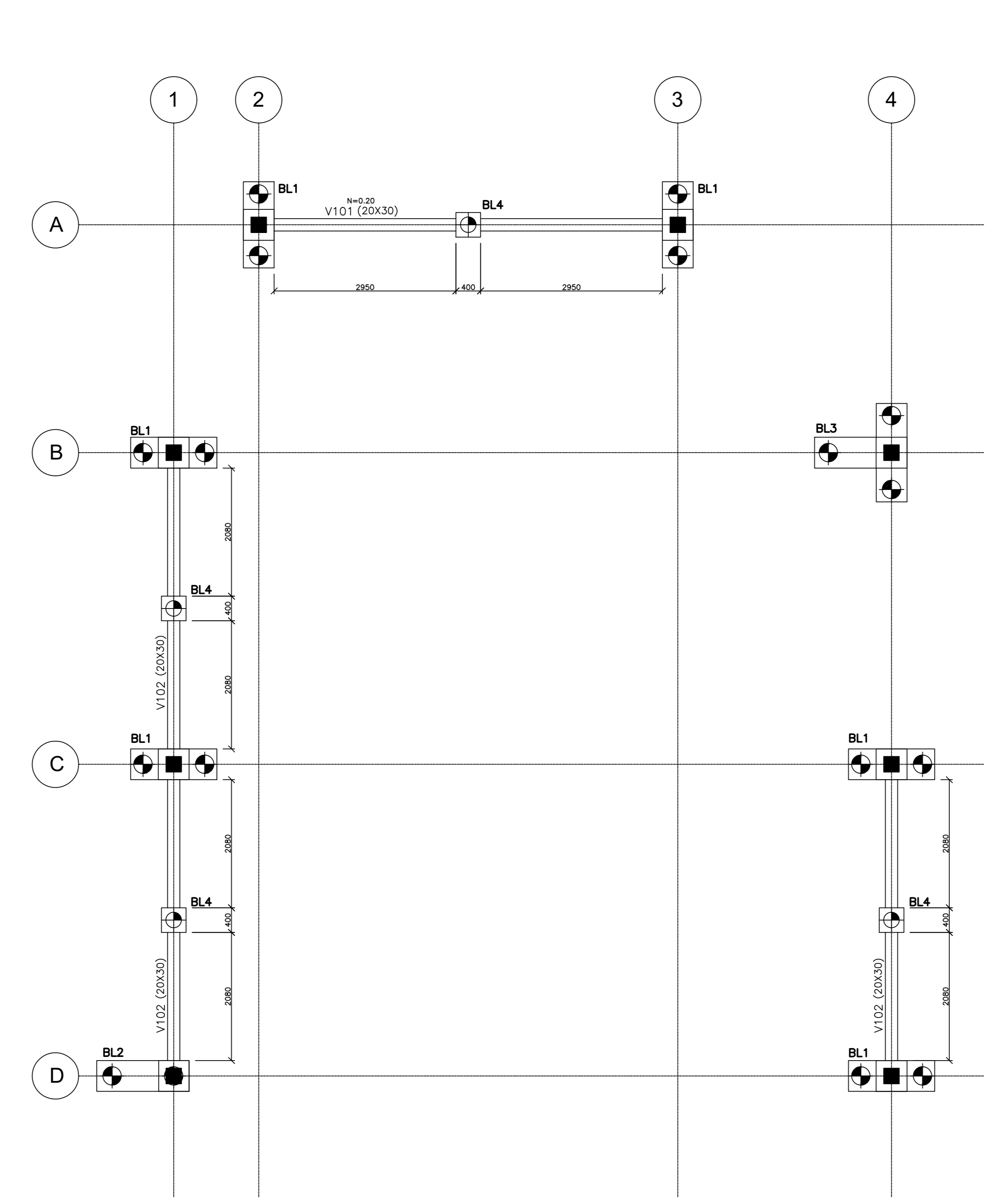
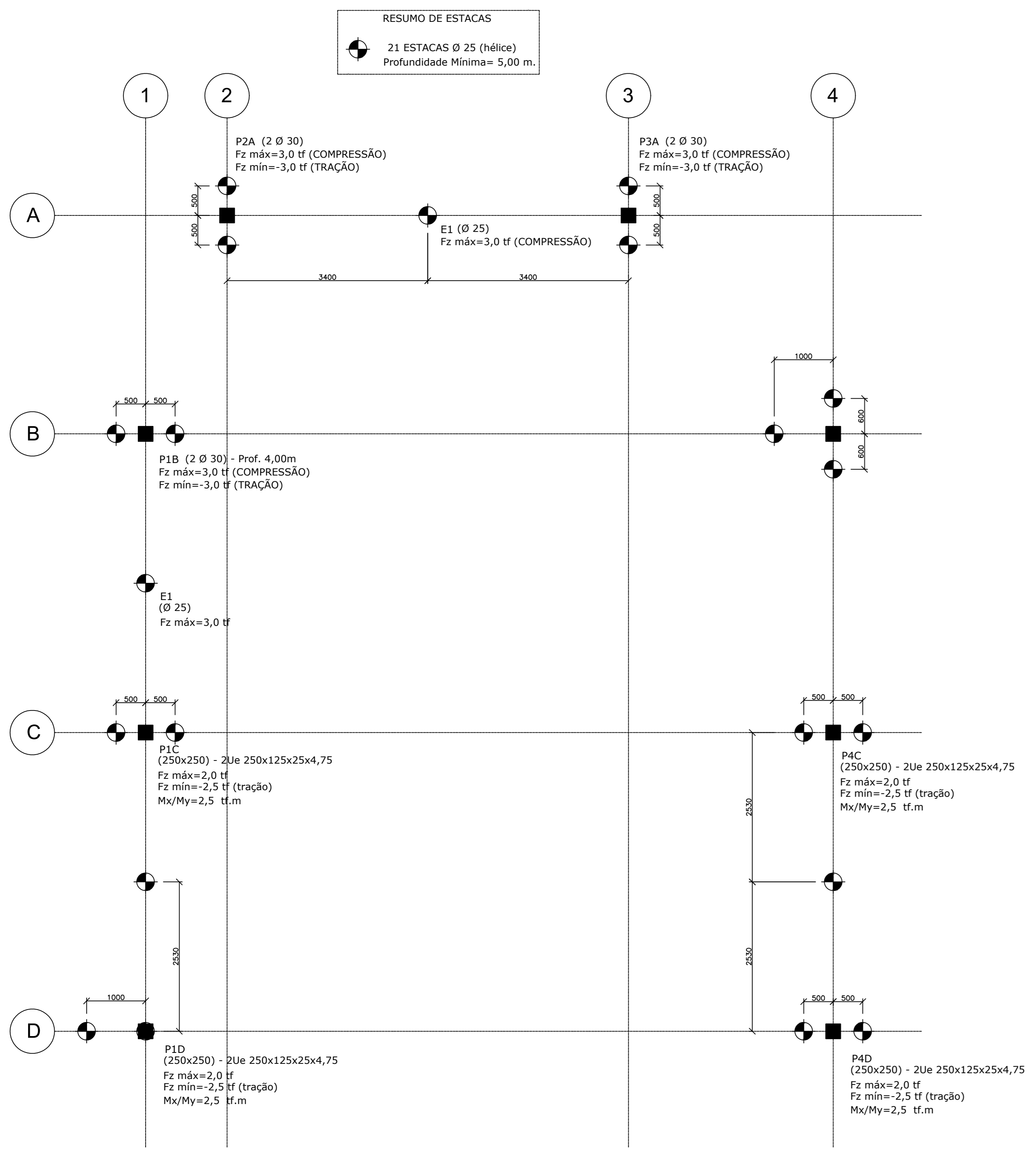
BIT	COMPRIM.	NECESS.(Kg)
5,0	268,8	43,01
10,0	336	201,6
12,5	52,5	52,5

TABELA DE ARMADURAS

ELEM	POS	BIT	QT	COMPRIMENTO UNIT	COMPRIMENTO TOTAL
BL1	N1	10,0	8	210	1680
	N2	6,3	18	165	2970
	N3	10,0	8	180	1440
	N4	6,3	2	200	400
BL2	N1	10,0	8	220	1760
	N2	6,3	20	165	3300
	N3	10,0	8	180	1440
	N4	6,3	2	200	400
BL3	N1	10,0	8	220	1760
	N2	6,3	14	165	2310
	N3	10,0	8	180	1440
	N4	6,3	2	200	400
	N5	10,0	8	230	1840
	N6	6,3	22	170	3740
BL4	N1	8,0	4	160	640
	N2	8,0	4	160	640

RESUMO DE AÇO

BIT	COMPRIM.	NECESS.(Kg)
6,3	303,7	74,40
8,0	51,2	20,20
10,0	269,6	166,40



RESUMO AÇO CA 50-60

AÇO	BIT (mm)	COMPR (cm)	PESO (kg)
500	2	18	18
500	10	101	82
Peso total			100
Peso total			100
Peso total			100

RESUMO DE CONCRETO FCK>25 MPa

CONCRETO	QUANT	VOLUME TOTAL (m ³)
ESTACAS	21	5,20
BLOCOS	12	3,90
VIGAS	4	1,10
VOLUME TOTAL(m ³)=		10,20

INFORMAÇÕES GERAIS

DÍAMETRO DE DOBRAMENTO DE BARRAS:

NOTAS:

- AS ARMADURAS DEVEM ESTAR LIMPAS, DE ACORDO COM O QUE SE ESTABELECE NAS NORMAS DE EXECUÇÃO, COM AS FERRELAGENS DEVIDAMENTE POSICIONADAS CONFORME INDICA DO PROJETO, UTILIZANDO-SE DE POSICIONADORES E ESPACADORES ADEQUADOS, GARANTINDO OS COBRIMENTOS;
- AÇOS: CA50=500MPa/ CA60=600MPa;

ESTRUTURA DE CONCRETO
REFEITÓRIO: LOCAÇÃO, BLOCOS E VIGAS BALDRAME

CON 24/25

Projeto: BODY BASSITT

Execução: BODY BASSITT

Local: ENTRE RUA 02 E RUA 03, LOTEAMENTO JD. TANGARÁ

Data: 04/11/2021

Assinatura: BODY BASSITT