

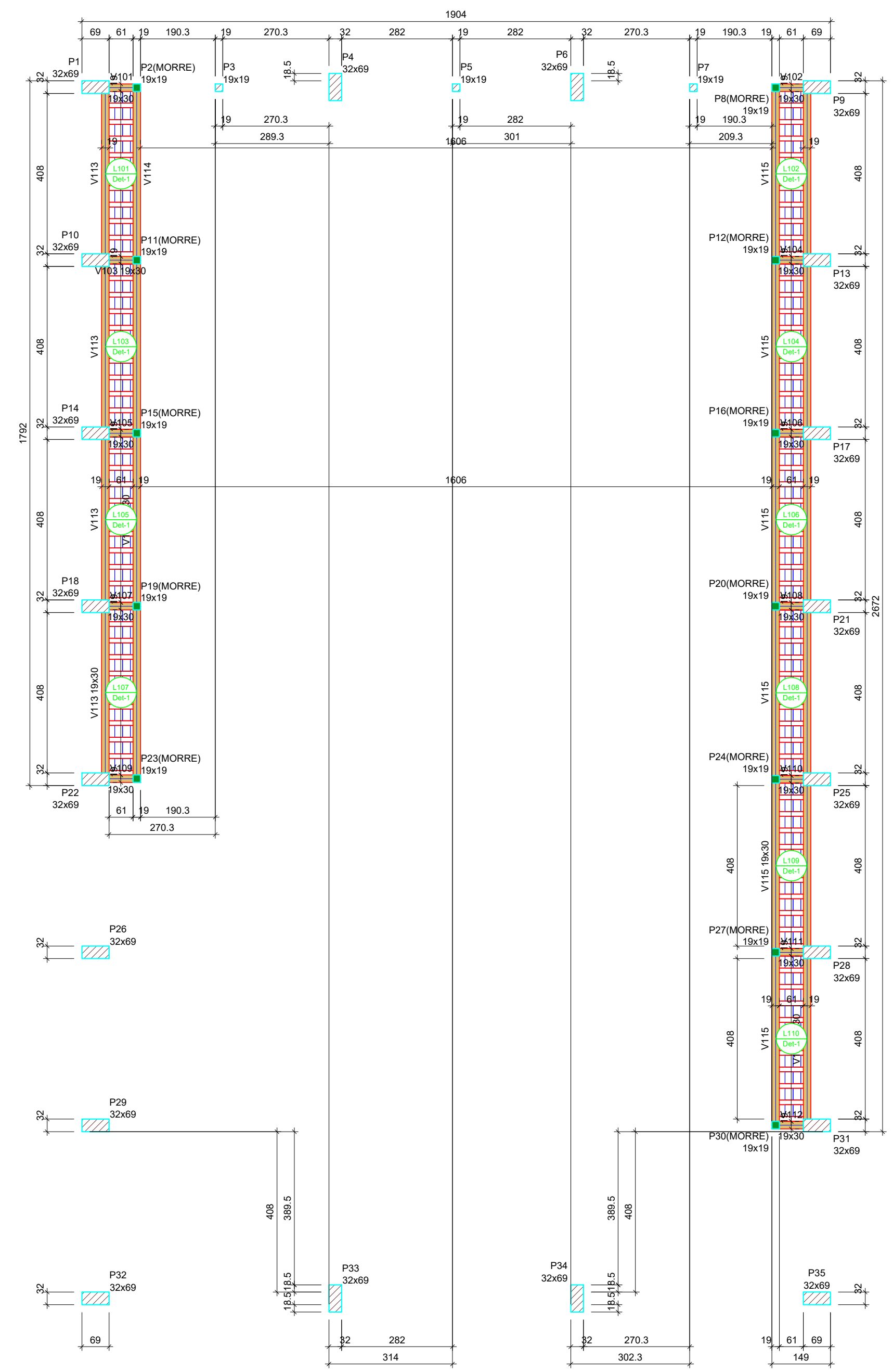
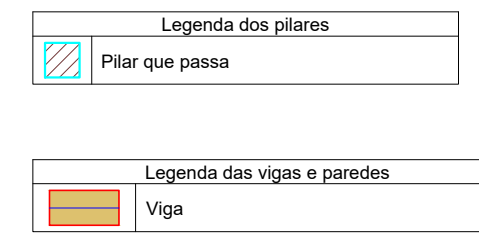
FORMA DO PAVIMENTO FUNDAÇÕES (NÍVEL 0)
escala 1:100

Vigas			
Nome	Seção (cm)	Elevação (cm)	Nível (cm)
VB1	19x30	0	0
VB2	19x30	0	0
VB3	19x30	0	0
VB4	19x30	0	0
VB5	19x30	0	0
VB6	19x30	0	0
VB7	19x30	0	0
VB8	19x30	0	0
VB9	19x30	0	0
VB10	19x30	0	0
VB11	19x30	0	0
VB12	19x30	0	0
VB13	19x30	0	0
VB14	19x30	0	0
VB15	19x30	0	0
VB16	19x30	0	0

Características dos materiais		
f _{ck}	Ecs	
(kgf/cm ²)	(kgf/cm ²)	
300	268384	

Dimensão máxima do agregado = 19 mm

Pilares			
Nome	Seção (cm)	Elevação (cm)	Nível (cm)
P1	32x69	0	0
P2	19x19	0	0
P3	19x19	0	0
P4	32x69	0	0
P5	19x19	0	0
P6	32x69	0	0
P7	19x19	0	0
P8	19x19	0	0
P9	32x69	0	0
P10	32x69	0	0
P11	19x19	0	0
P12	19x19	0	0
P13	32x69	0	0
P14	32x69	0	0
P15	19x19	0	0
P16	19x19	0	0
P17	32x69	0	0
P18	32x69	0	0
P19	19x19	0	0
P20	19x19	0	0
P21	32x69	0	0
P22	32x69	0	0
P23	19x19	0	0
P24	19x19	0	0
P25	32x69	0	0
P26	32x69	0	0
P27	19x19	0	0
P28	32x69	0	0
P29	32x69	0	0
P30	19x19	0	0
P31	32x69	0	0
P32	32x69	0	0
P33	32x69	0	0
P34	32x69	0	0
P35	32x69	0	0



FORMA DO PAVIMENTO ASSENTO 01 (NÍVEL 75)
escala 1:100

Vigas			
Nome	Seção (cm)	Elevação (cm)	Nível (cm)
V101	19x30	0	75
V102	19x30	0	75
V103	19x30	0	75
V104	19x30	0	75
V105	19x30	0	75
V106	19x30	0	75
V107	19x30	0	75
V108	19x30	0	75
V109	19x30	0	75
V110	19x30	0	75
V111	19x30	0	75
V112	19x30	0	75
V113	19x30	0	75
V114	19x30	0	75
V115	19x30	0	75
V116	19x30	0	75

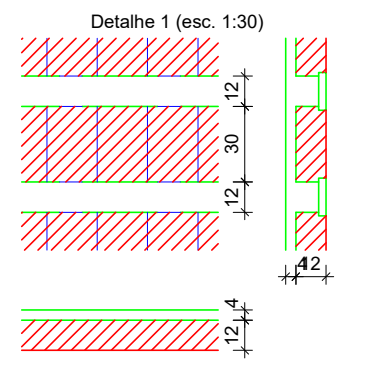
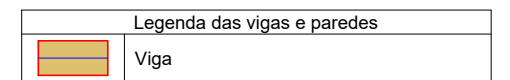
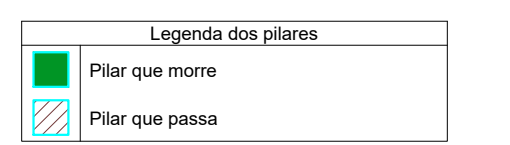
Lajes								
Nome	Tipo	Dados			Sobrecarga (kgf/m ²)			
		Altura (cm)	Elevação (cm)	Nível (cm)	Peso próprio (kgf/m ²)	Adicional	Acidental	Localizada
L101	Treliçada 1D	16	0	75	340	182	400	-
L102	Treliçada 1D	16	0	75	340	182	400	-
L103	Treliçada 1D	16	0	75	340	182	400	-
L104	Treliçada 1D	16	0	75	340	182	400	-
L105	Treliçada 1D	16	0	75	340	182	400	-
L106	Treliçada 1D	16	0	75	340	182	400	-
L107	Treliçada 1D	16	0	75	340	182	400	-
L108	Treliçada 1D	16	0	75	340	182	400	-
L109	Treliçada 1D	16	0	75	340	182	400	-
L110	Treliçada 1D	16	0	75	340	182	400	-

Características dos materiais		
f _{ck}	Ecs	
(kgf/cm ²)	(kgf/cm ²)	
300	268384	

Dimensão máxima do agregado = 19 mm

Pilares			
Nome	Seção (cm)	Elevação (cm)	Nível (cm)
P1	32x69	0	75
P2	19x19	0	75
P3	19x19	0	75
P4	32x69	0	75
P5	19x19	0	75
P6	32x69	0	75
P7	19x19	0	75
P8	19x19	0	75
P9	32x69	0	75
P10	32x69	0	75
P11	19x19	0	75
P12	19x19	0	75
P13	32x69	0	75
P14	32x69	0	75
P15	19x19	0	75
P16	19x19	0	75
P17	32x69	0	75
P18	32x69	0	75
P19	19x19	0	75
P20	19x19	0	75
P21	32x69	0	75
P22	32x69	0	75
P23	19x19	0	75
P24	19x19	0	75
P25	32x69	0	75
P26	32x69	0	75
P27	19x19	0	75
P28	32x69	0	75
P29	32x69	0	75
P30	19x19	0	75
P31	32x69	0	75
P32	32x69	0	75
P33	32x69	0	75
P34	32x69	0	75
P35	32x69	0	75

Blocos de enchimento				
Detalhe	Tipo	Nome	Dimensões (cm) hb bx dy	Quantidade
1	Lajota cerâmica	B12/30/20	12 30 20	200



PREFEITURA MUNICIPAL DE BADY BASSITT - SP
CNPJ 45.093.267/0001-09

CRS
ENGENHARIA

Descrição: **ESTRUTURA DE CONCRETO**
QUADRA: PLANTAS DE FORMA 01-02

Folha: **CON 25/31**

Objeto: **CONSTRUÇÃO DE UMA ESCOLA DE ENSINO FUNDAMENTAL I NA ÁREA INSTITUCIONAL DO JARDIM TANGARÁ, EM BADY BASSITT - SP**

Proprietário: **PREFEITURA MUNICIPAL DE BADY BASSITT - SP**

Endereço: **ENTRE RUA 02 E RUA 03, LOTEAMENTO JD. TANGARÁ**

Município: **BADY BASSITT** Estado: **SP**

Matrícula / Transcrição: - Contrato nº: -

Coordenadas Geográficas / SAD69: **20°55'35.8"S 49°27'52.0"W**

Escala: **INDICADAS** Data: **04/11/2021** Data Última Revisão: - ART nº: **2.802.723.021.146.630-9**