

SEÇÃO A-A
ESC 1:25

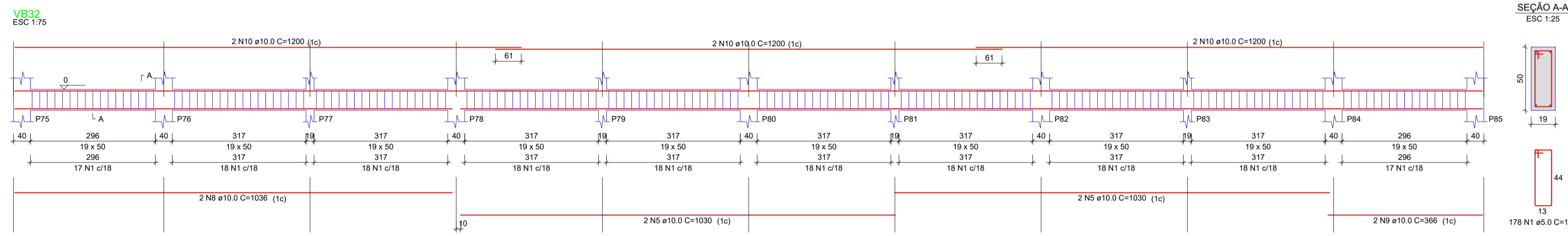
RELAÇÃO DO AÇO

CAÇO	N	DIAM (mm)	QUANT	C.UNIT (cm)	C.TOTAL (cm)
CA50	1	5.0	974	125	121750
CA50	2	10.0	2	224	448
CA50	3	10.0	2	943	1886
CA50	4	10.0	2	1053	2106
CA50	5	10.0	6	1030	6180
CA50	6	10.0	2	723	1446
CA50	7	10.0	8	528	4224
CA50	8	10.0	6	1036	6216
CA50	9	10.0	4	306	1224
CA50	10	10.0	12	1200	14400
CA50	11	10.0	2	1090	2180
CA50	12	10.0	2	1096	2192
CA50	13	10.0	6	1019	6114
CA50	14	12.5	1	147	147
CA50	15	12.5	1	215	215
CA50	16	12.5	10	1200	12000
CA50	17	12.5	2	302	604
CA50	18	12.5	2	1198	2396
CA50	19	12.5	2	966	1932
CA50	20	12.5	2	478	956
CA50	21	12.5	2	748	1496
CA50	22	12.5	1	162	162
CA50	23	12.5	2	222	444
CA50	24	12.5	2	554	1108
CA50	25	12.5	4	1062	4248
CA50	26	12.5	4	285	1140
CA50	27	12.5	4	1137	4548

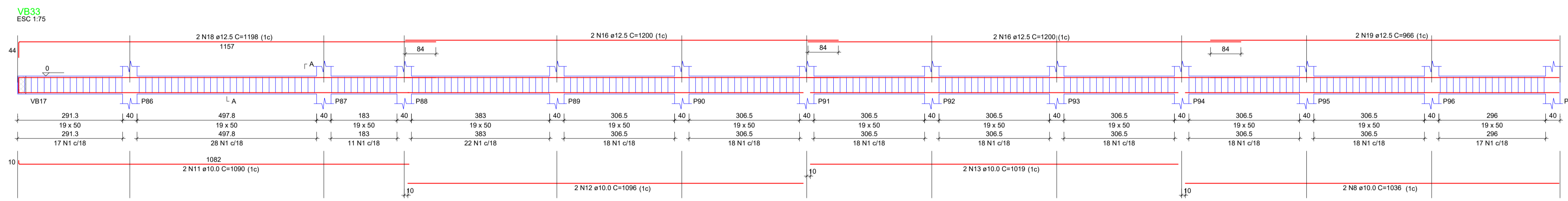
RESUMO DO AÇO

AÇO	DIAM (mm)	C.TOTAL (m)	PESO + 0% (kg)
CA50	10.0	488.6	301.2
CA50	12.5	313.2	301.7
CA60	5.0	1217.5	187.7
PESO TOTAL (kg)			
CA50		602.9	
CA60		187.7	

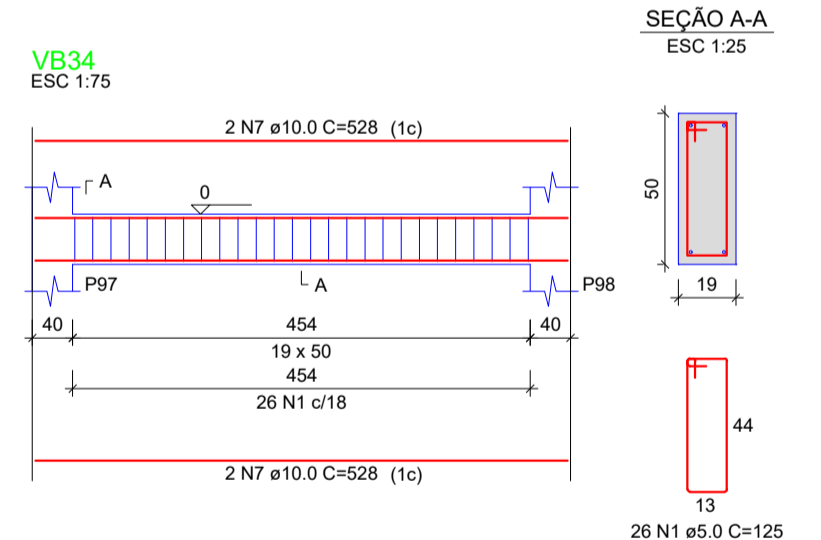
Volume de concreto (C-30) = 17.94 m³
Área de forma = 224.67 m²



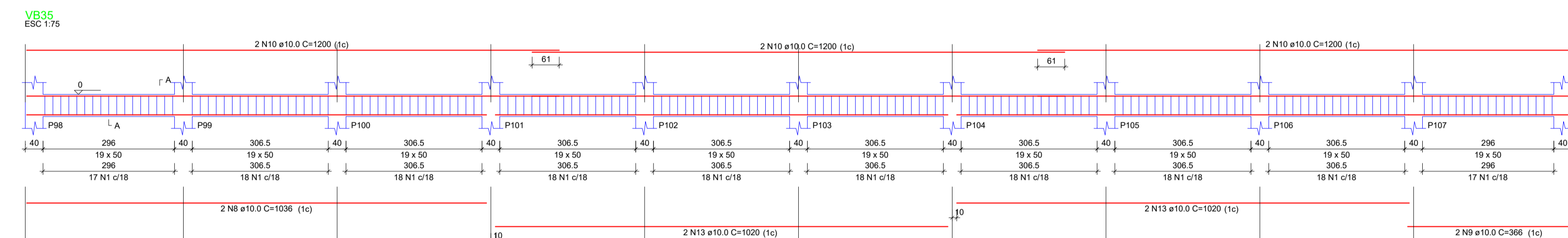
SEÇÃO A-A
ESC 1:25



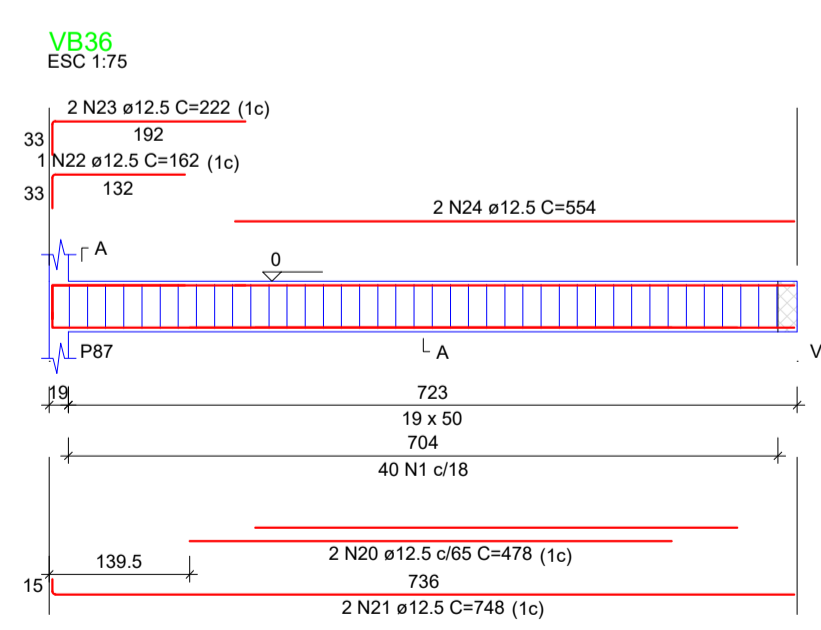
SEÇÃO A-A
ESC 1:25



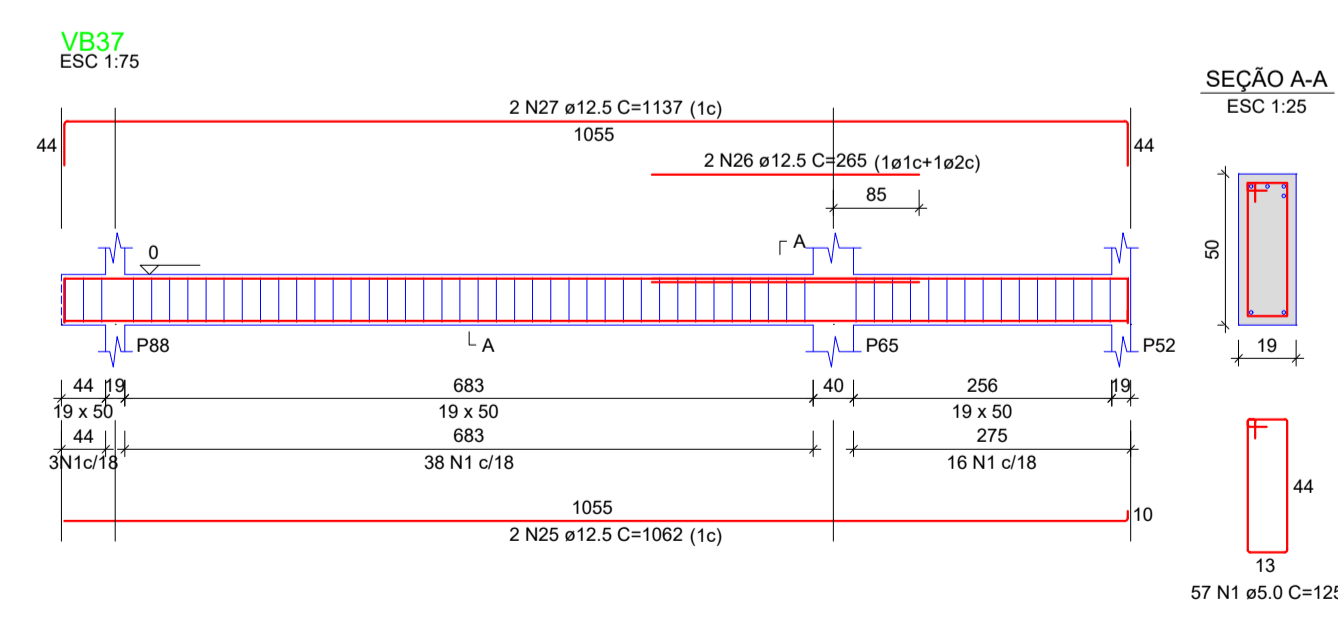
SEÇÃO A-A
ESC 1:25



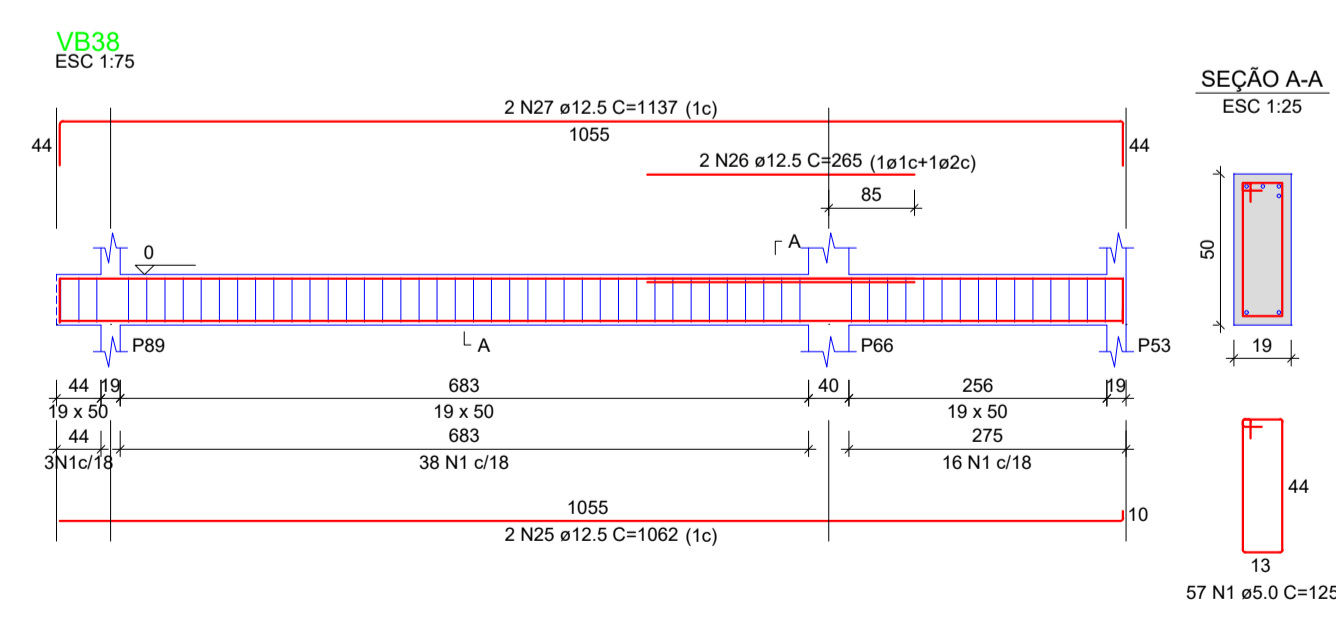
SEÇÃO A-A
ESC 1:25



SEÇÃO A-A
ESC 1:25



SEÇÃO A-A
ESC 1:25



SEÇÃO A-A
ESC 1:25

BADY BASSITT PREFEITURA MUNICIPAL DE BADY BASSITT - SP
CNPJ 45.093.267/0001-09

CRS ENGENHARIA

Objeto: **CONSTRUÇÃO DE UMA ESCOLA DE ENSINO FUNDAMENTAL NA ÁREA INSTITUCIONAL DO JARDIM TANGARÁ, EM BADY BASSITT - SP**

Projeto: **ESTRUTURA DE CONCRETO EDIFICAÇÃO: DET. VIGAS BALDRAME 03-05**

Proprietário: **PREFEITURA MUNICIPAL DE BADY BASSITT - SP**

Projeto: **JOSMAR NASCIMENTO RODRIGUES ENGENHEIRO CIVIL CREA 51708/SP**

Município: **BADY BASSITT** Estado: **SP**

Matrícula / Transcrição: **-** Contrato nº: **-**

Coordenadas Geográficas / SAD69: **20°55'35.8"S 49°27'52.0"W**

Projeto: **LUIZ ANTONIO TOBARINI PREFEITO MUNICIPAL**

Escala: **INDICADAS** Data: **04/11/2021** Data Última Revisão: **-** ART nº: **2.802.723.021.146.630-9**