

**PLANTA DE LOCAÇÃO**  
escala 1:100

Localção no eixo X

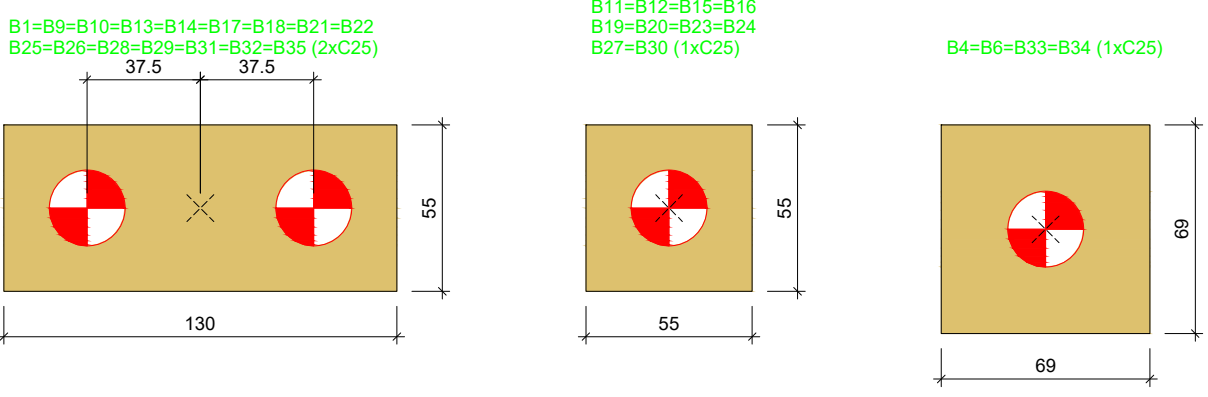
Coordenadas (cm)	Nome
36.50	P1, P10, P14, P18, P22, P26, P29, P32
141.50	P2, P11, P15, P19, P23
350.75	P3
646.50	P4, P33
954.00	P5
1261.50	P6, P34
1557.25	P7
1766.50	P8, P12, P16, P20, P24, P27, P30
1871.50	P9, P13, P17, P21, P25, P28, P31, P35

Localção no eixo Y

Coordenadas (cm)	Nome
3098.00	P1, P4, P6, P9
3096.50	P2, P3, P5, P7, P8
2658.00	P10, P11, P12, P13
2218.00	P14, P15, P16, P17
1778.00	P18, P19, P20, P21
1338.00	P22, P24, P25
898.00	P26, P27, P28
458.50	P30
18.00	P29, P31, P32, P33, P34, P35

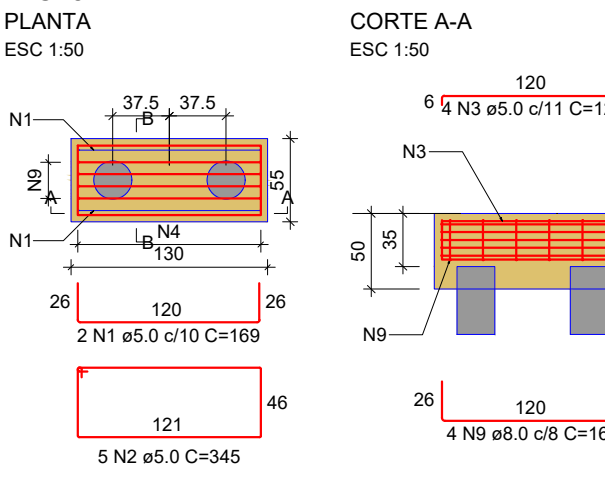
Estacas

Simbologia	Nome	d (cm)	Comp. (cm)	Quantidade	Tipo
	EST 01	25.00	500	36	Helice
	EST 02	25.00	200	15	Escavada

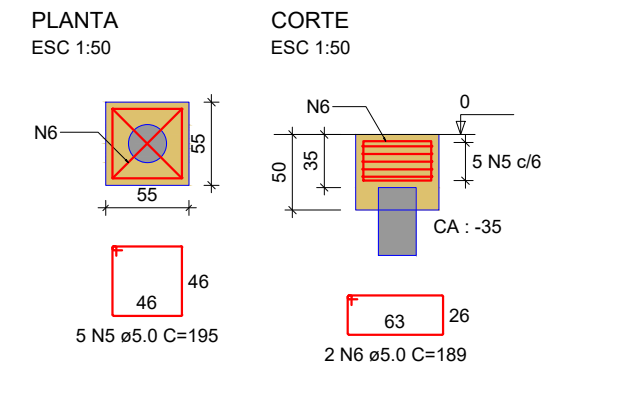


**LEGENDA DOS BLOCOS**  
escala 1:25

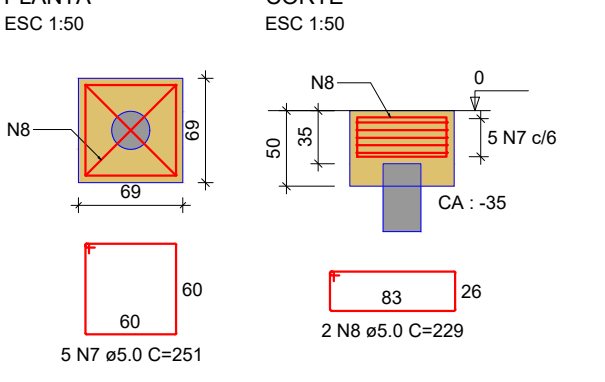
B1=B9=B10=B13=B14=B17=B18=B22=B26=B29  
=B31=B32=B35  
2x25



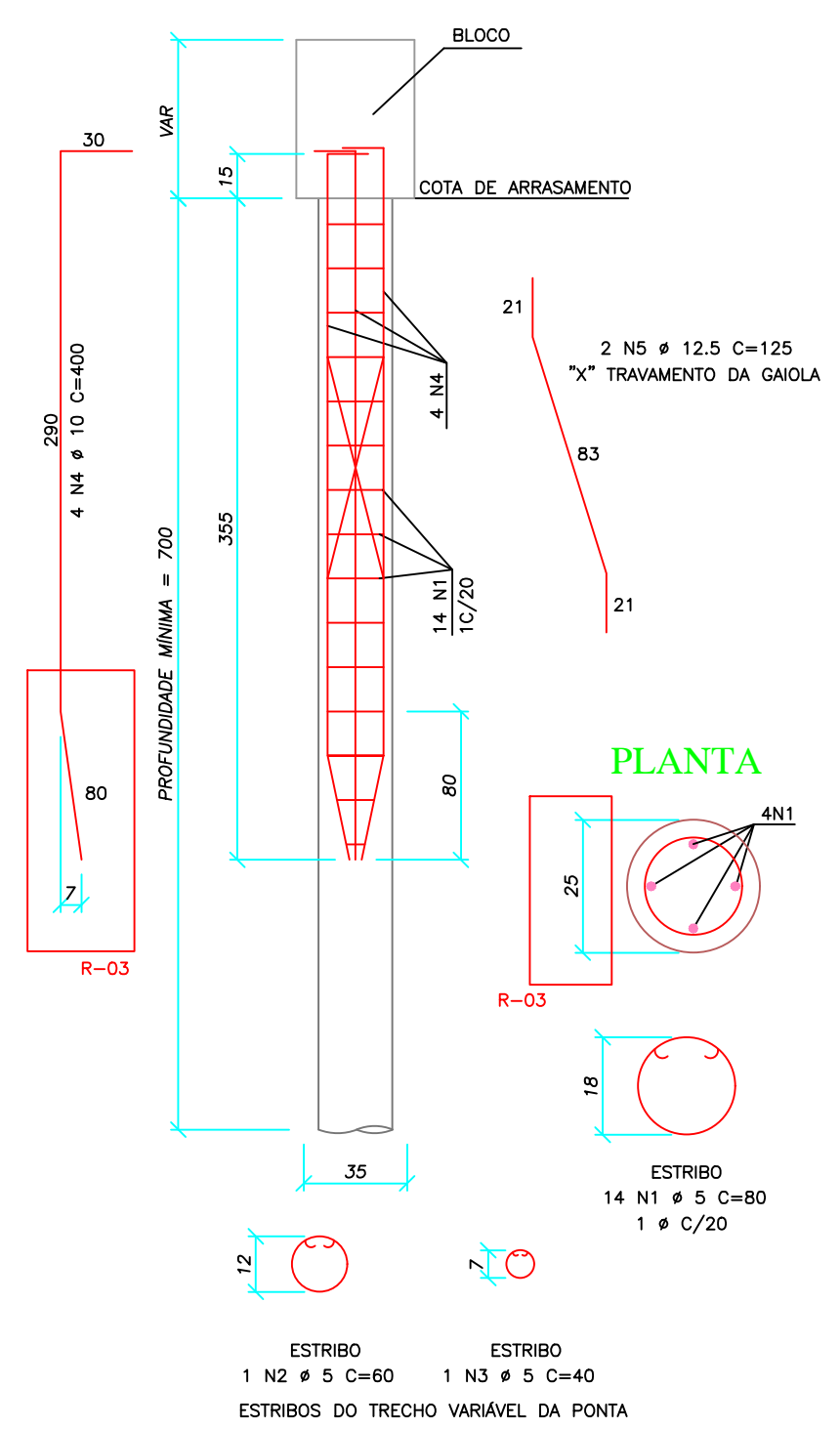
B2=B3=B5=B7=B8=B11=B12=B15=B16=B19=B20  
=B23=B24=B27=B30  
1x25



B4=B6=B33=B34  
1x25



**ESTACAS "EST01"**  
ESCALA 1:25



RELAÇÃO DO AÇO

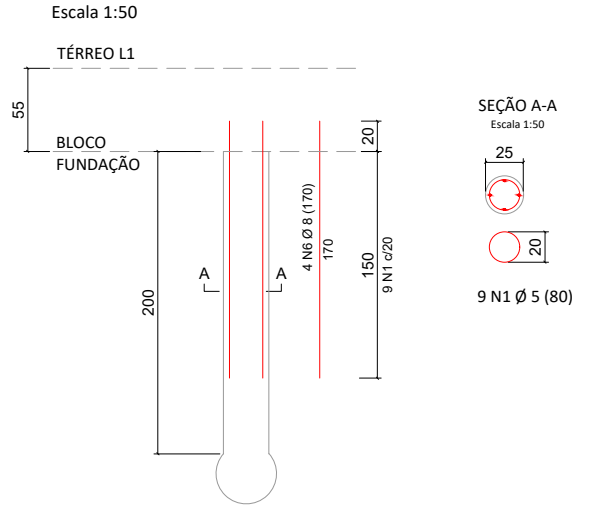
AÇO	N	DIAM (mm)	QUANT	C.UNIT (cm)	C.TOTAL (cm)
CA60	1	5.0	32	169	5408
CA60	2	5.0	80	345	27600
CA60	3	5.0	64	129	8256
CA60	4	5.0	96	153	14688
CA60	5	5.0	75	195	14625
CA60	6	5.0	30	189	5670
CA60	7	5.0	20	251	5020
CA60	8	5.0	8	229	1832
CA60	9	8.0	67	168	11256

RESUMO DO AÇO

AÇO	DIAM (mm)	C.TOTAL (m)	PESO + 0% (kg)
CA50	8.0	112.6	44.4
CA60	5.0	831	128.1
PESO TOTAL		CA50	44.4
		CA60	128.1

Volume de concreto (C-30) = 8.57 m³  
Área de forma = 51.62 m²

**ESTACA "EST 02"**  
C=150CM  
D=25CM  
Escala 1:50



Relação do aço

AÇO	N	DIAM	Q	UNIT	C.TOTAL
CA60	1	5.0	150	80	12000
CA60	2	8.0	170	80	13600

Resumo do aço

AÇO	DIAM	C.TOTAL	PESO
CA60	5.0	1500	46.35
CA60	8.0	1700	16.63
PESO TOTAL		CA60	62.98
		CA60	16.63

Vol. de concreto total (C-20) = 1.10m³

**Relação do aço**

Estacas Hélice:

AÇO	N	DIAM	Q	UNIT	C.TOTAL
CA60	1	5.0	504	80	40320
CA60	2	5.0	36	60	2160
CA60	3	5.0	36	40	1440
CA50	4	10.0	144	400	57600
CA50	5	12.5	72	125	9000

**Resumo do aço**

AÇO	DIAM	C.TOTAL (m)	PESO (kg)
CA50	10.0	576.0	355.39
CA60	12.5	90.0	86.67
CA60	5.0	439.2	67.64
PESO TOTAL		CA50	442.06
		CA60	67.64

Vol. de concreto total (C-20) = 12.37m³

**PREFETURA MUNICIPAL DE BADY BASSITT - SP**  
CNPJ 45.093.267/0001-09

**CRS ENGENHARIA**

**ESTRUTURA DE CONCRETO**  
CON 24/31

QUADRA: PLANTA DE LOCAÇÃO, DET. ESTACAS E DET. BLOCOS

Objeto: CONSTRUÇÃO DE UMA ESCOLA DE ENSINO FUNDAMENTAL I NA ÁREA INSTITUCIONAL DO JARDIM TANGARÁ, EM BADY BASSITT - SP

Proprietário: PREFEITURA MUNICIPAL DE BADY BASSITT - SP

Endereço: ENTRE RUA 02 E RUA 03, LOTEAMENTO JD. TANGARÁ

Município: BADY BASSITT Estado: SP

Matrícula / Transcrição: - Contrato nº: -

Coordenadas Geográficas / SAD69: 20°55'35.8"S 49°27'52.0"W

Escala: INDICADAS Data: 04/11/2021 Data Última Revisão: - ART nº: 2.802.723.021.146.630-9