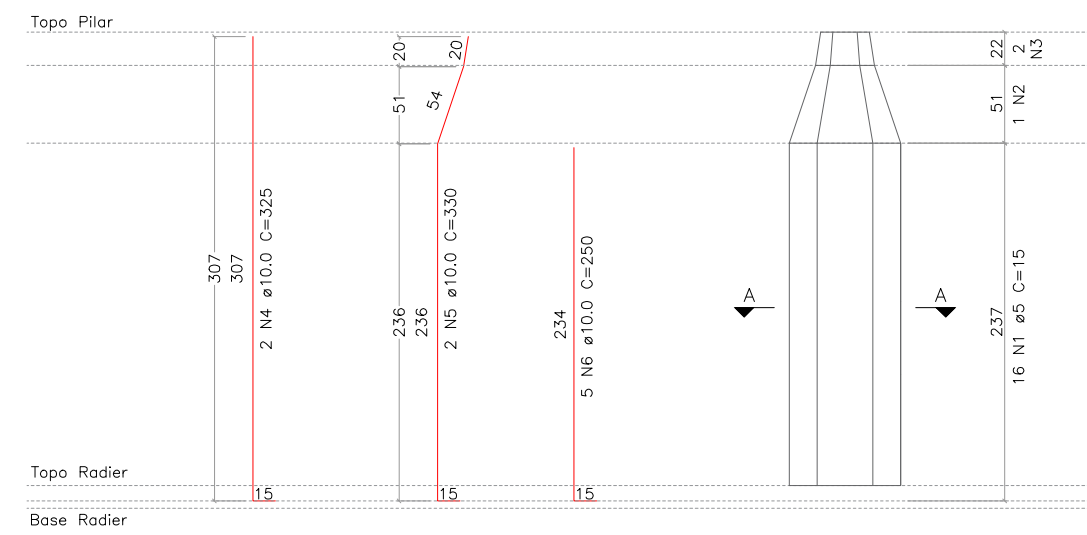
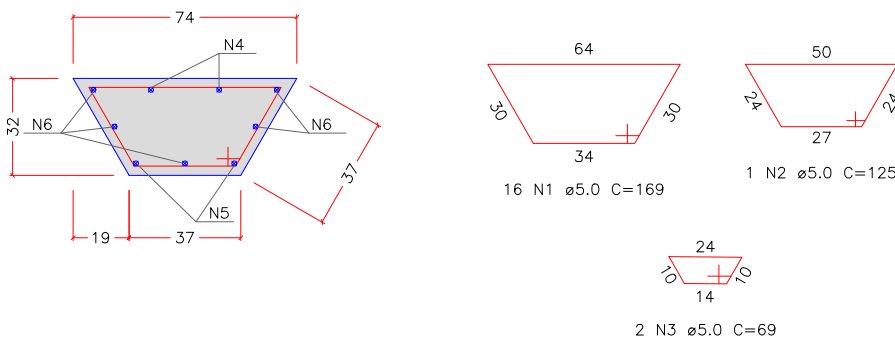


DETALHES PILAR/LÁPIS 3,00M
Escala Indicada (Muro da Fachada da "Rua 3")

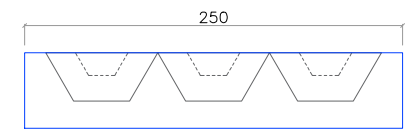
VISTA FRONTAL
Escala 1:50



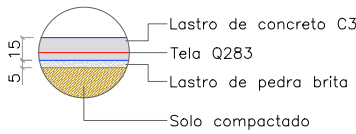
SEÇÃO AA
ESC 1:25



VISTA EM PLANTA RADIER
Escala 1:50



DET. RADIER
Escala 1:50



RELAÇÃO DO AÇO POR CONJUNTO
DE LÁPIS DE 3,00M DE COMP.

AÇO	N	DIAM (mm)	QUANT	C.UNIT (cm)	C.TOTAL (cm)
CA60	1	5.0	48	169	8112
	2	5.0	3	125	375
	3	5.0	6	69	414
CA50	4	10.0	6	325	1950
	5	10.0	6	330	1980
	6	10.0	15	250	3750

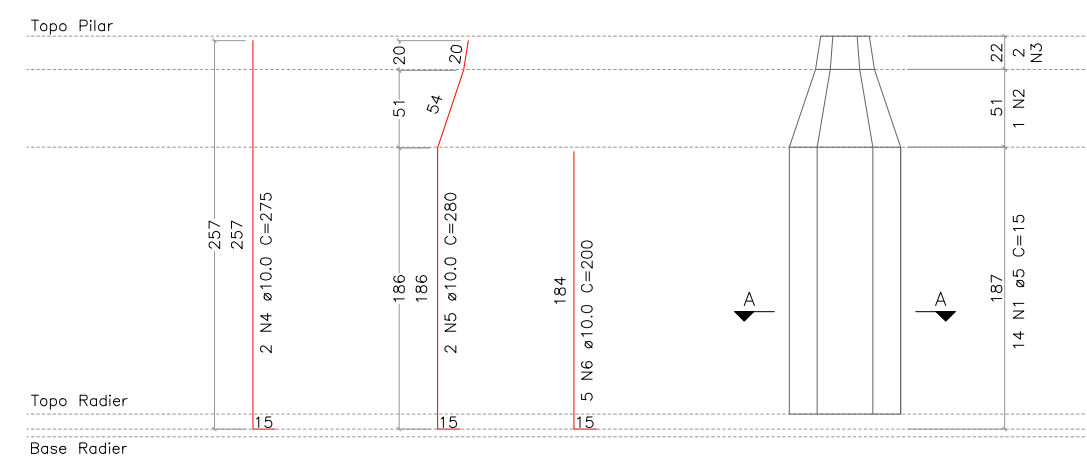
RESUMO DO AÇO

AÇO	DIAM (mm)	C.TOTAL (m)	PESO + 0% (kg)
CA50	10.0	76.8	47.4
CA60	5.0	89.0	13.7
PESO TOTAL (kg)			
CA50			47.4
CA60			13.7
Tela de Aço Q283			5.6

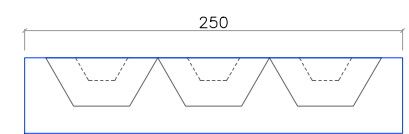
Volume de concreto (C-30) = 1.81 m³
Área de forma = 9.99 m²

DETALHES PILAR/LÁPIS 2,50M
Escala Indicada (Muro da Fachada da "Rua 2")

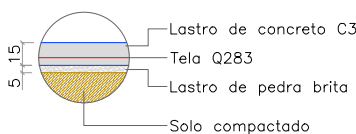
VISTA FRONTAL
Escala 1:50



VISTA EM PLANTA RADIER
Escala 1:50



DET. RADIER
Escala 1:50



RELAÇÃO DO AÇO POR CONJUNTO
DE LÁPIS DE 3,00M DE COMP.

AÇO	N	DIAM (mm)	QUANT	C.UNIT (cm)	C.TOTAL (cm)
CA60	1	5.0	42	169	7098
	2	5.0	3	125	375
	3	5.0	6	69	414
CA50	4	10.0	6	275	1650
	5	10.0	6	280	1680
	6	10.0	15	200	3000

RESUMO DO AÇO

AÇO	DIAM (mm)	C.TOTAL (m)	PESO + 0% (kg)
CA50	10.0	63.3	39.1
CA60	5.0	78.9	12.2
PESO TOTAL (kg)			
CA50			39.1
CA60			12.2
Tela de Aço Q283			5.6

Volume de concreto (C-30) = 1.54 m³
Área de forma = 8.33 m²

 PREFEITURA MUNICIPAL DE BADY BASSITT - SP CNPJ 45.093.267/0001-09		 CRS ENGENHARIA	
Descrição: PROJETOS COMPLEMENTARES MURO EXTERNO: DET. PILARES TIPO LÁPIS		Folha: COMP 03/04	
Objeto: CONSTRUÇÃO DE UMA ESCOLA DE ENSINO FUNDAMENTAL I NA ÁREA INSTITUCIONAL DO JARDIM TANGARÁ, EM BADY BASSITT - SP		Autor Projeto: JOSIMAR NASCIMENTO RODRIGUES ENGENHEIRO CIVIL CREA: 5.070.631.604-SP	
Proprietário: PREFEITURA MUNICIPAL DE BADY BASSITT - SP		Proprietário: LUIZ ANTONIO TOBARDINI PREFEITO MUNICIPAL	
Endereço: ENTRE RUA 02 E RUA 03, LOTEAMENTO JD. TANGARÁ		Estado: SP	
Município: BADY BASSITT		Matrícula / Transcrição: -	
Coordenadas Geográficas / SAD69: 20°55'35.8"S 49°27'52.0"W		Contrato n°: -	
Escala: INDICADAS		Data: 05/11/2021	
Data Última Revisão: -		ART n°: 2.802.723.021.146.630-9	